

さつまいも・じゃがいも・里芋の貯蔵用途で好評「多層断熱被覆資材」

エナジーキーパー® DW

貯蔵用途で収量アップ!!
生産者のストレスを軽減

銀／白 遮光 97%



本社 加工品営業部 吉村 博重 (奈良県橿原市 出身)

エナジーキーパーを貯蔵用途にて採用いただいた事例を紹介致します。

外張りは遮光農 PO フィルム (厚み 0.15 mm)、中の骨組みパイプにエナジーキーパーを被覆します。

外気温 37℃の高温時でもエナジーキーパーハウス内は、30.5℃まで下がり断熱効果を発揮しています。

また、湿度もデータを参照して頂ければ解るように、ハウス外と比較して安定している事が分かります。

貯蔵庫を設置してから、最適なタイミングで大量に収穫できるので、じゃがいもの廃棄率が減少しました。(年間 60t 収穫し、1t 廃棄していたが 300kg に減少し、収量が大幅にアップ)

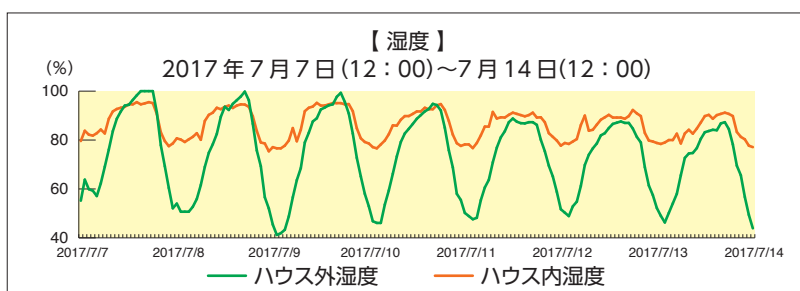
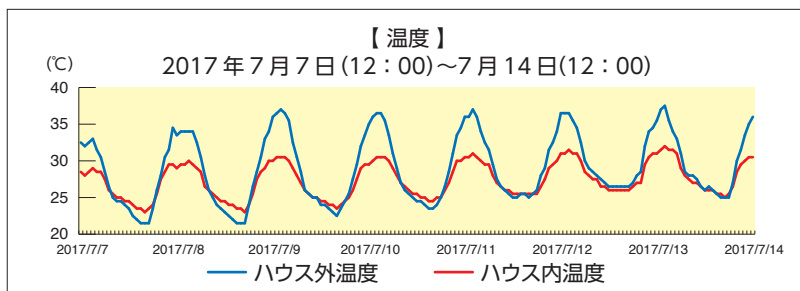
生産者にお話を伺うと、大量に収穫して出荷調整ができるので、生活にゆとりができストレスが軽減したとのコメントを頂きました。

貯蔵庫がなかった時は、天候をみて収穫し順次出荷するが、収穫時期や天候によって廃棄も多くなる。

カーテン用途のみではなく、エナジーキーパーは、じゃがいも他さつまいも、里芋の貯蔵用途として採用され、生産者の方々に喜んでいただいた事を、メーカーとして大変嬉しく思います。

新たな用途を開発し、皆さまにご紹介していければと考えています。

- 施工現場：茨城県行方市
- 作物：じゃがいも
- ハウス規格：間口 7.2m × 長さ 14m
- ハウス構造：
 - ・外張り遮光 100%の農 PO (厚み .015 mm)
 - + エナジーキーパー



再生原料使用で環境とお財布に優しいを実現！

トレップ® 軟白ネギ栽培用シート

札幌営業所 吉田 雄一（北海道札幌市出身）

遮光性

通気性

耐候性

環境性

北海道の軟白ネギの主要産地である八雲町は北海道渡島半島の北部、函館と室蘭の中間に位置しています。

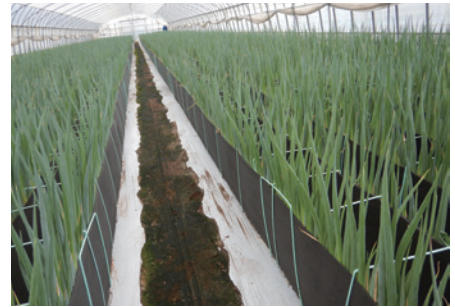
八雲町の軟白ネギは稲作からの転作作物として、落部地区よりスタートし「ユーラップネギ」という高品質ブランドネギとして出荷されています。

落部地区では、片側黒フィルム、片側不織布を使用していましたが、トレップは通気性、透湿性があり、病気の発生を抑えることができることから、両面をトレップにする生産者も増えてきました。

また、遮光率 99.9%であることからネギの青みがきれいに抜け、軽くてコシがあることで、作業がしやすく、耐久性も十分あります。ユーラップネギは生産者全員が同じ基準でネギが生産できるよう、検査場にて太さや品質等、厳しい検査を受け、合格して初めて出荷されます。

このような作業をすることで、産地としてのブランド維持と高品質の軟白ネギを生産し、消費者に届けています。

生産者の弛まぬ努力、高品質なネギの生産にトレップも一役買うことができればと思います。



写真では白い部分が隠れていますがこれが白根を作る遮光用不織布です。

■ トレップの特長



- 遮光率 99.9%で軟白ネギ栽培に最適
- 不織布なので適度な通気によりムレ防止
- 高い耐候性と軽くコシがあるので取付け作業が楽
- 再生原料使用により環境に優しく、低コスト化を実現

■ トレップができるまで

トレップ育苗用は使用済みペットボトルを回収再生した原料を主体とした再生ポリエステル樹脂（繊維）を使用した業界初の長繊維不織布育苗資材です。



■ トレップ軟白ネギ栽培用シート規格

品番	材質	色	幅
トレップ軟白ネギシート	PET	黒	50 cm × 100m 50 cm × 300m

※その他の規格については別途ご相談ください。

 **東京インキ株式会社**
TOKYO PRINTING INK MFG. CO., LTD.
<http://www.tokyoink.co.jp>

本社 / 〒114-0002 東京都北区王子 1-12-4 TEL.03-5902-7627
札幌営業所 / 〒065-0020 札幌市東区北二十条東 18-2-1 TEL.011-784-7772
仙台営業所 / 〒980-0801 仙台市青葉区木町通 2-1-18 TEL.022-274-3531
新潟営業所 / 〒950-0087 新潟市中央区東大通 1-2-25 TEL.025-245-3141
名古屋支店 / 〒452-0813 名古屋市西区赤城町 112 TEL.052-503-3721
大阪支店 / 〒543-0013 大阪市天王寺区玉造本町 1-28 TEL.06-6761-0077
広島営業所 / 〒732-0827 広島市南区福荷町 5-18 TEL.082-568-4400
福岡支店 / 〒816-0912 福岡県大野城市御笠川 3-13-5 TEL.092-503-8979