

TOKYOink 土木資材ニュース

加工品／土木・環境資材

CIVIL ENGINEERING & OUTDOOR MATERIALS SUPPORT

2026.1/ No.92

当社の製品群は「安心・安全」「防災・減災・復旧」「環境・エコ」をコンセプトに開発を推進しています。

謹んで新春のお慶びを申し上げます

旧年中は、皆様より格別のお引き立てを賜り、厚く御礼申し上げます。

当社グループは、パーパス（存在意義）を『「伝える」「彩る」「守る」ことで、豊かな未来を実現する』と定めております。この実現に向け、更なる製品開発に取り組み、皆様にご満足いただける製品・サービスをお届けできるよう、社員一同一丸となって努めてまいります。引き続きご指導ご支援を賜りますようお願い申し上げます。併せて、皆様のご健勝と益々のご発展を心よりお祈り申し上げます。

上席執行役員 営業部門 加工品営業本部長 家坂 正史



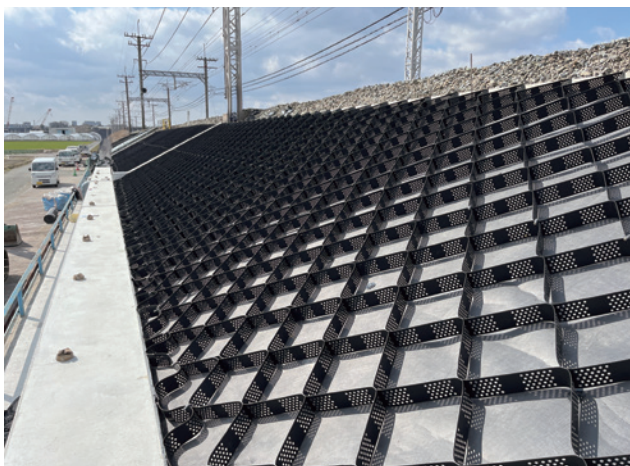
2025 年中に施工されたテラセル®・グランドセル® の実績をご紹介します。

のり面

鉄道

鉄道ののり面の強化工事として、テラセルののり面保護工法が採用となりました。

■ 施工場所：福岡県内 ■ 勾配：1:1.8



擁壁

調整池

ブロック積擁壁と比較して工期を短縮できることから、テラセル擁壁工法が採用となりました。

■ 施工場所：千葉県香取郡 ■ 最大壁高：4.5m ■ 勾配：1:0.5



擁壁

自衛隊

自衛隊射撃練習場のフラット化工事に伴い、自衛隊員による施工が可能なグランドセル擁壁工法が採用となりました。

■ 施工場所：山形県東根市 ■ 最大壁高：4.5m ■ 勾配：1:0.5

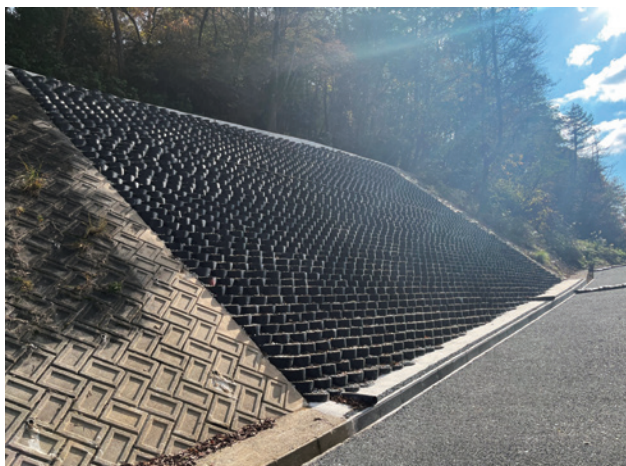


擁壁

災害復旧

狭小地で施工ヤードが限られ、排水性を確保する必要があることから、テラセル擁壁工法が採用となりました。

■ 施工場所：広島県北広島町 ■ 最大壁高：7.8m ■ 勾配：1:1.2



擁壁

河川ブロック積の改修工事

■ 施工場所：北海道内 ■ 最大壁高：3.0m ■ 勾配：1：0.5

道路部ののり止めでカーブ設置が必要なため、施工性に優れたテラセル擁壁工法が採用となりました。



擁壁

高速道路

■ 施工場所：和歌山県日高郡 ■ 最大壁高：7.5m ■ 勾配：1：0.5

阪和自動車道の残土処分に伴う小栗谷盛土場への進入路拡幅工事で、テラセル擁壁工法が採用となりました。



擁壁

河川（堤内地側）

■ 施工場所：新潟県三条市 ■ 最大壁高：1.95m ■ 勾配：1：0.5

木柵で土留めをしていましたが、河川定規断面の制約で他の構造物を設置できず、グラウンドセル擁壁工法が採用となりました。



のり面

造成工事

■ 施工場所：愛知県額田郡 ■ 勾配：1：1.8～1：2.2

土壌から有害物質が検出されたため、雨水が流出しないよう表面をモルタル吹付で覆い、そのうえで樹木を植えたいという要望がありました。樹木の基準を満たし、疑似的な土のプランターとなる工法としてグラウンドセルが採用となりました。



「伝える」「彩る」「守る」ことで、豊かな未来を実現する



東京インキ株式会社
TOKYO PRINTING INK MFG. CO., LTD.

<https://www.tokyoink.co.jp>

本社	〒114-0002 東京都北区王子1-12-4	TEL.03-5902-7627
札幌営業所	〒065-0020 札幌市東区北二十条東18-2-1	TEL.011-784-7772
仙台営業所	〒980-0801 仙台市青葉区木町通2-1-18	TEL.022-274-3531
新潟営業所	〒950-0087 新潟市中央区東大通1-2-25	TEL.025-245-3141
名古屋支店	〒460-0022 名古屋市中区金山1-12-14	TEL.052-331-1515
大阪支店	〒543-0013 大阪市天王寺区玉造本町1-28	TEL.06-6761-0077
広島営業所	〒730-0029 広島市中区三川町7-7	TEL.082-568-4400
福岡支店	〒812-0013 福岡市博多区博多駅東2-8-3	TEL.092-503-8979