

TOKYOink 土木資材ニュース

加工品/土木・環境資材

CIVIL ENGINEERING & OUTDOOR MATERIALS SUPPORT

2026.5/ No.94

当社の製品群は「安心・安全」「防災・減災・復旧」「環境・エコ」をコンセプトに開発を推進しています。



千葉県一宮川流域 平場コンクリート約4kmに グランドセル® 砕石舗装工が採用

NETIS登録番号：HK-220002-A

東京インキ株式会社 本社 土木技術開発部第2課 佐野 朝洋

一宮川流域では、平成元年、平成8年、平成25年、令和元年に4度の浸水被害が発生しました。これを踏まえ、令和11年度末までに、河川整備に加え流域市町村が行う内水対策や土地利用施策と連携した「一宮川流域浸水対策特別緊急事業」を実施し、同規模の降雨に対する家屋や主要施設の浸水被害ゼロを目指しています。その中で、令和7年度は河道内に管理用通路を整備するため、平場コンクリートを施工する低水護岸工事が行われました。河川での工事ということもあり、平場コンクリートを施工する際に湧水が多く滞水状態となり、基礎砕石の転圧が困難であったため、グランドセルを用いた施工方法が採用されました。本対策により、セル内で十分に砕石を拘束することが可能となり、コンクリートを打設するための基盤を作ることができました。

このように、グランドセルは砕石を拘束し、地盤の補強材として有効に使用することができます。この他にも林道における轍掘れ対策や、駐車場、工事用道路などへの適用も可能となるので、これからも様々な現場への課題解決に努めていきたいと思っております。



グランドセル展開



砕石まき出し



コンクリート打設後

■ 施工概要

発注者：千葉県一宮川改修事務所
施工場所：千葉県茂原市
施工規模：GN-150MP×513 枚
GN-150MP-3×513 枚
(施工延長 4,042m)

施工業者	工事名	施工延長
	広域河川改修工事	
株式会社 三枝組	下永吉外・低水護岸工その1	660m
	下永吉外・低水護岸工その4	660m
株式会社 岡田建設	早野外・低水護岸工その2	1,034m
有限会社 浜谷総業	茂原・低水護岸工その3	988m
株式会社 緑川組	木崎外・低水護岸工その5	700m

グラウンドセル施工実績 千葉県内にもグラウンドセルを用いた施工実績が多くあり、その一部をご紹介します。

グラウンドセル擁壁工法



路肩欠損 狭小地のため、人力施工が可能なグラウンドセルが採用されました。

発注者：市原市役所
 施工業者：有限会社 小林建設
 工事件名：市道7085号線道路修繕業務委託工事
 最大壁高：H=3m 勾配：1：0.3

路肩欠損 狭小地であり施工性に優れることから、グラウンドセルが採用されました。

発注者：大多喜町役場
 施工業者：丸藤建設 有限会社
 工事件名：道路災害復旧工事 町道上原線
 最大壁高：H=4m 勾配：1：0.2

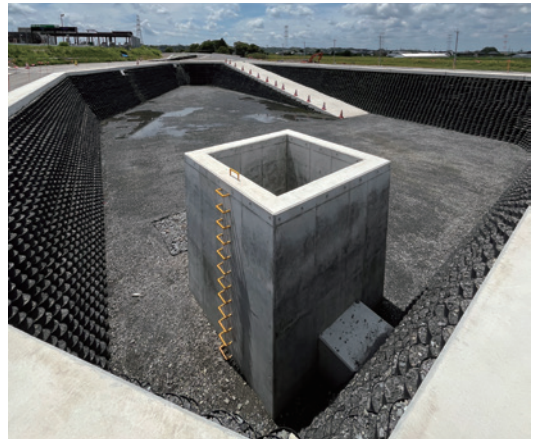
グラウンドセルマットレス工法・擁壁工法



路肩欠損 ブロック積擁壁の計画から施工性・経済性に優れるグラウンドセルへ変更。擁壁下にはマットレス工法を併用し地盤対策を行っています。

発注者：千葉市中央・美浜土木事務所
 施工業者：株式会社 高橋造園
 工事件名：千葉大網線外3道路改良工事(中6-1)
 最大壁高：H=3.5m 勾配：1：0.5

グラウンドセル擁壁工法



調整池 他工法と比較して、施工性に優れ、工期短縮が可能のため、グラウンドセルが採用されました。

発注者：国土交通省
 施工業者：株式会社 鴻池組
 工事件名：R4圏央道神崎PA改良その2工事
 最大壁高：H=4.5m 勾配：1：0.5



佐野

私が担当している千葉県内では、一宮川流域浸水対策特別緊急事業をはじめ、成田国際空港の滑走路延伸工事や圏央道(大栄JCT～松尾横芝IC間)の延伸工事など大規模な工事計画が進められております。その他にも、緊急的な災害復旧工事が発生することもあり、グラウンドセルを活用できる場面が多くあると感じています。また、実際に施工した業者の方々からは、グラウンドセルの【施工性の良さ】や【工期短縮】といった点で、多くの高い評価をいただいています。今後もグラウンドセルを様々な現場へ展開できるように、関係各所と協業して課題解決に努めていきたいと思っております。

Our Purpose
 「伝える」「彩る」「守る」ことで、豊かな未来を実現する



<https://www.tokyoink.co.jp>

本社	〒114-0002 東京都北区王子1-12-4	TEL.03-5902-7627
札幌営業所	〒065-0020 札幌市東区北二十条東18-2-1	TEL.011-784-7772
仙台営業所	〒980-0801 仙台市青葉区木町通2-1-18	TEL.022-274-3531
新潟営業所	〒950-0087 新潟市中央区東大通1-2-25	TEL.025-245-3141
名古屋支店	〒460-0022 名古屋市中区金山1-12-14	TEL.052-331-1515
大阪支店	〒540-6124 大阪市中央区城見2-1-61	TEL.06-6761-0070
福岡支店	〒812-0013 福岡市博多区博多駅東2-8-3	TEL.092-503-8979