

# TOKYOink 農業資材ニュース

加工品／包装・農業資材 AGRICULTURE & OUTDOOR MATERIALS SUPPORT

2021.2/ No.18

当社の製品群は「安心・安全」「省力化・ライフサイクルコスト」をコンセプトに開発を推進しています。

NEW

新製品

高機能内張りカーテン

## エナジークロス

透明保温専用／CL10

遮光保温兼用／SL55

本社 加工品営業部 木戸 康晴

### 高機能内張りカーテンのご提案

生産者の方々に幅広く使って頂ける高機能内張りカーテンを目指しました。  
高品質栽培で求められるカーテン機能を有しております。

保温性

耐候性

収束性

作業性

経済性

ボタ落ち軽減

形状安定性

#### ■ 特長

マルチフィラメント糸で編まれた生地は、優れた柔軟性で収束時には、影の影響を極力軽減します。

☆透明品 (CL10)：遮光率 10-15%／保温カーテン (PET フィルム＋ポリエステル繊維)

☆遮光品 (SL55)：遮光率 50-55%／夏冬兼用タイプ

(アルミ箔／PET フィルム＋ポリエステル繊維) 特殊技術で製品化

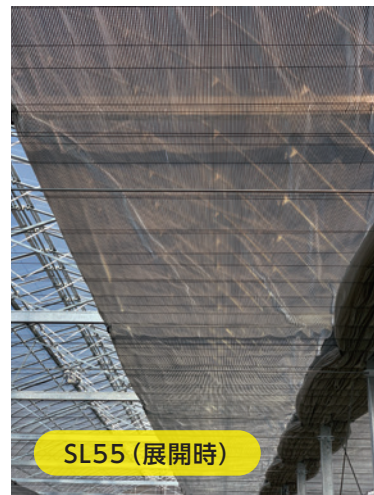
☆作業性：軽量で、しなやか、形状安定性に優れており、カーテン装置のトラブルを軽減します。



CL10 (上部使用)



SL55 (収束時)



SL55 (展開時)

新設ハウスはもちろん既存カーテンの張替にも最適

透明保温タイプ (CL10) か、遮光保温 (夏冬兼用) タイプ (SL55) かを  
ご検討ください。エナジーキーパー／E-カーテンとの組合せで  
あらゆる栽培分野での活用が可能になりました。

#### ■ エナジークロス (CL10／SL55) 規格

幅 (cm)							長さ (m)	
50	120	170	230	270	300	320	m 単位 加工対応のみ	
350	370	400	430	460	500	540		

※カット加工の他、原反幅の組合せで中接加工、片ロープの加工対応もお受け致します。

#### 使用上のご注意



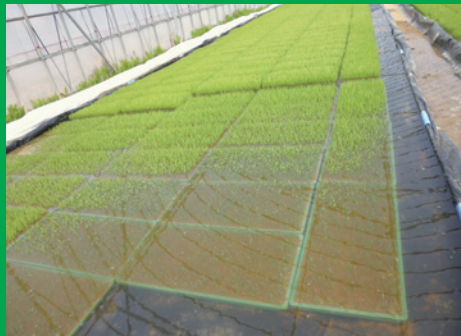
- ・同製品には表裏があります。カーテンに貼られたシールの文字が外側から正しく読める様に展開してください。
- ・カーテン展開時には、金具、ワイヤー等には引っ掛けないでください。破れの原因になりますのでご注意ください。

※遮光率は自社測定によるものです。

水稻育苗の準備はお済みですか？

# TKプール育苗シート／TKプール育苗ユニット

プール育苗専用遮水シートです！全国の生産者の皆様にご愛顧いただいております！



全国で採用  
増えています！

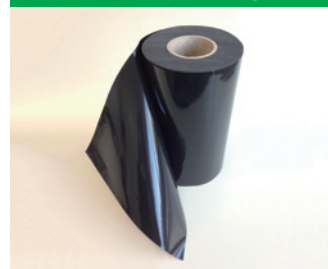
## ■ プール育苗のメリット

- ・ 灌水作業の大幅な省力化
- ・ ビニールハウスの開閉作業の軽減
- ・ 病害発生減少
- ・ 苗の均一化
- ・ 育苗培土の節減で低コスト＆軽量化
- ・ 追肥作業の軽減

## ■ TK プールシート規格

厚み	0.15 mm	長さ	55m	色	黒
規格幅	150 / 270 / 300 / 330 / 360 / 420 / 460 cm				

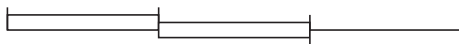
## TKプールシート



## ■ TK プール育苗ユニットの設置手順

### 置床の整地

- ① 慣行ハウスの置床をできるだけ水平にします。  
・ 高低差が大きい場合は、置床を数段階に分けて区切り各々の置床を水平にします。



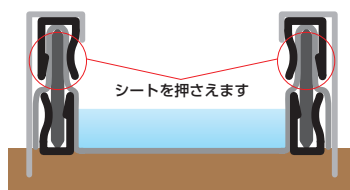
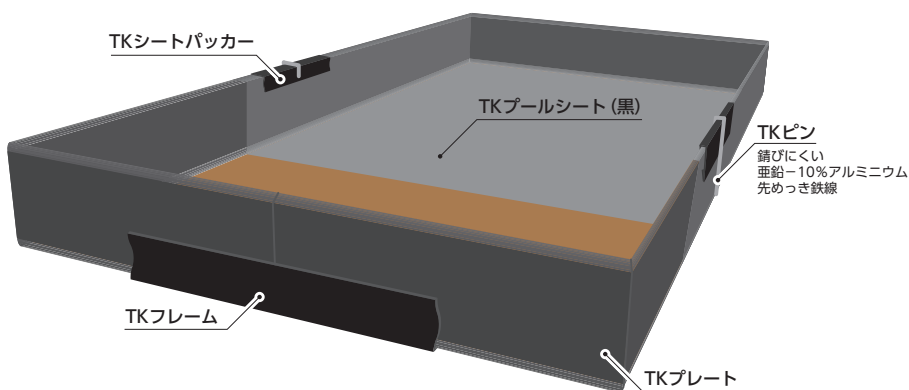
### プール枠の設置

- ② プールを設置する四隅に基準の棒を立て高さを定め、水平器で均平を測り水糸を張ります。
- ③ 水糸に沿ってTK フレームを配置します。
- ④ TK プレートをTK フレームに高低差無くはめ込み、TK ピンにて固定します。

### 専用遮水シートの設置

- ⑤ 置床の幅より50～80cm余分を取りTK プールシートを敷設し、TK シートパッカーにて固定します。

## ■ プール枠用部材も用意しております



## ■ TK プールユニット部材規格

TK フレーム	1m
TK プレート	1m
TK シートパッカー	20cm
TK ピン	20cm

野菜育苗、水耕栽培用途等のシートとしても拡大中！



**東京インキ株式会社**  
TOKYO PRINTING INK MFG. CO., LTD.  
<https://www.tokyoink.co.jp>

本社 / 〒114-0002 東京都北区王子 1-12-4 TEL.03-5902-7627  
札幌営業所 / 〒065-0020 札幌市東区北二十条東 18-2-1 TEL.011-784-7772  
仙台営業所 / 〒980-0801 仙台市青葉区木町通 2-1-18 TEL.022-274-3531  
新潟営業所 / 〒950-0087 新潟市中央区東大通 1-2-25 TEL.025-245-3141  
名古屋支店 / 〒460-0022 名古屋市中区金山1-12-14 TEL.052-331-1515  
大阪支店 / 〒543-0013 大阪市天王寺区玉造本町 1-28 TEL.06-6761-0077  
広島営業所 / 〒732-0827 広島市南区福荷町 5-18 TEL.082-568-4400  
福岡支店 / 〒816-0912 福岡県大野城市御笠川 3-13-5 TEL.092-503-8979