

# TOKYOINK NEWS

No.29  
東京インキニュース  
2015.7

当社の製品群は「安心・安全」「防災・減災・復旧」「環境・エコ」をコンセプトに開発を推進しています。

## EE 東北'15 への出展

東京インキ株式会社 仙台営業所 太田 彰彦 (札幌市 出身)



昨年に引き続き、6月3日・4日の2日間、「夢メッセみやぎ」(仙台市)で開催されたEE東北'15に出展しました。

EE東北'15とは、建設事業にかかわる新技術・新材料・新工法を展示公開し広く普及する目的として開催され、土木分野としては東北地区最大の展示会となります。

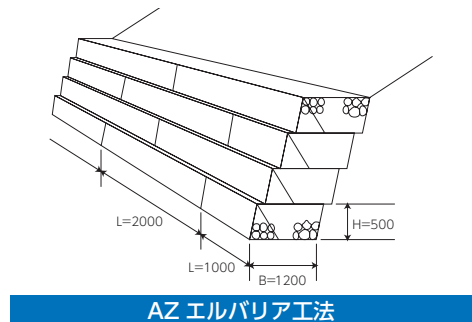
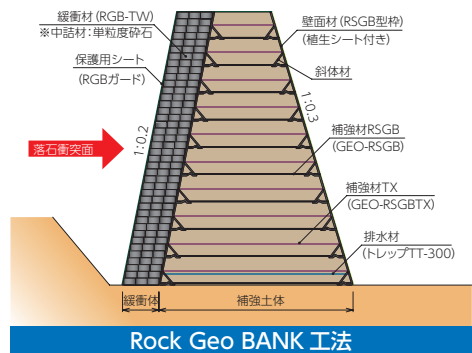
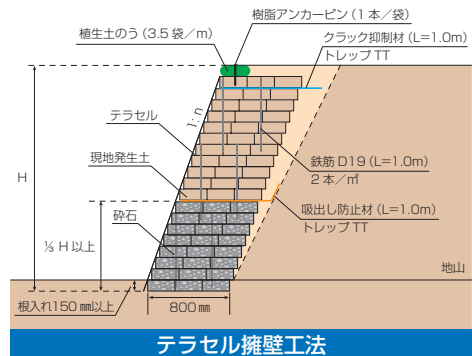
今年度のEE東北'15は「東北の明日を支える新技術」というテーマで開催され出展者数310(昨年度298)出展技術845(昨年度782技術)、来場者数も2日間で14,000人(昨年度12,800人)と過去最大規模となり新技術への関心と早期復興への期待が伺えた展示会でありました。

出展内容としては、当社土木分野の基幹資材となるテラセル擁壁工法を中心に、テラセルの実物大模型、施工実績パネルなどを展示しました。

当社関連ブースとして、Geo BANK 工法研究会のブースでは落石防護補強土工法 RGB (Rock Geo BANK®) 工法、崩壊土砂防護補強土壁工法 EGB (Earth Geo BANK®) 工法、雪崩防護補強土壁工法 SGB (Snow Geo BANK®) 工法を出展、また、新潟県建設技術センター「Mede in 新潟」のブースではAZエルバリア工法実物大模型の展示もおこないました。

今回の展示会では官公庁職員、建設コンサルタント、建設会社、建設資材関連会社、学生など多くの方々に当社ブースへ足を運んでいただきました。

今後も新工法の開発に取り組み、より多くの皆様に御紹介できればと思います。



東京インキブース展示会の状況



Made in 新潟ブース

# 世界文化遺産、富士山 4 合目で RGB (ロックジオバンク) 工法採用！

## Rock Geo BANK® 工法

東京インキ株式会社 加工品営業部 平岡 勝 (青森県八戸市 出身)

2013年に世界文化遺産に登録された、日本を象徴する国内最高峰の富士山にてRGB (Rock Geo BANK®) 工法が採用されました。RGB 設置箇所は、山梨県の富士スバルライン4合目の駐車場の真正面です。



### ■ 工事概要

施主：山梨県富士・東部建設事務所  
工事名：一般県道富士河口湖富士線  
道路改良工事  
施工会社：株式会社吉野土建  
施工現場：富士山 4 合目

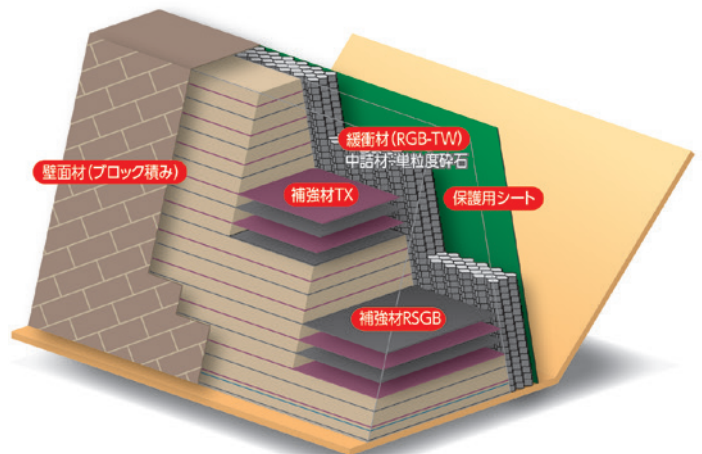


昨年 11 月、氷点下 5℃ で時折吹く猛烈な風により体感気温は氷点下 10℃ の極寒の中で施工開始となりましたが、4 合目とはいえ平地よりも空気が薄く、施工立会い中にちょっと動くだけで息がゼーゼーし、早く麓に下りたいと思いながら施工立会いをした事を思い出します。

その後、施工は順調に進み、昨年内に施工は完了する計画でしたが、昨年は例年よりも早く積雪があり工事は中断しました。

施工箇所は例年 5m 以上の積雪があり、沢地形ということもあって雪崩の影響も心配しておりましたが、雪解け後の施工再開時には特に RGB には影響が無く施工が再開でき、6 月中旬に施工完了となりました。

今回施工した RGB は、通常の鋼製枠が表面に出る植生タイプではなく、景観を重視する目的もあり道路側に茶褐色のブロック積みを施しております。完成写真を撮りに行った日、麓は晴れていたのですが 4 合目に着く前に濃い霧が発生し、数時間待つようやくこの写真が撮れましたが、実物はもっと綺麗な仕上がりになっていますので、富士スバルラインを利用し富士山にお出掛けの際は是非ご覧ください。



**東京インキ株式会社**  
TOKYO PRINTING INK MFG. CO., LTD.  
<http://www.tokyoink.co.jp>

本社	〒114-0002 東京都北区王子 1-12-4	TEL.03-5902-7627
生産技術部	〒114-0002 東京都北区王子 1-12-4	TEL.03-5902-7628
札幌営業所	〒065-0020 札幌市東区北二十条東 18-2-1	TEL.011-784-7772
仙台営業所	〒980-0801 仙台市青葉区木町通 2-1-18	TEL.022-274-3531
新潟営業所	〒950-0087 新潟市中央区東大通 1-2-25	TEL.025-245-3141
名古屋支店	〒452-0813 名古屋市西区赤城町 112	TEL.052-503-3721
大阪支店	〒543-0013 大阪市天王寺区玉造本町 1-28	TEL.06-6761-0077
広島営業所	〒738-0023 広島県廿日市市下平良 1-5-13	TEL.0829-34-4100
福岡支店	〒816-0912 福岡県大野城市御笠川 3-13-5	TEL.092-503-8979