

TOKYOINK NEWS

No.30

東京インキニュース
2015.9

当社の製品群は「安心・安全」「防災・減災・復旧」「環境・エコ」をコンセプトに開発を推進しています。

代理店通信 16  富山県

今回はテラセルの販売にご協力頂いている、「サンクリーンマテリアル株式会社」様からのご意見やご感想を紹介します。

標高 1200メートルの観光道路に テラセル擁壁工法 テラセル® 擁壁工法

サンクリーンマテリアル株式会社 田中 博政

今回テラセル擁壁工法が採用された場所は、立山高原バスもしくは、許可工事車輛しか乗り入れできない、立山黒部アルペンルート(美女平～室堂間・23km)の標高1200メートル、日本一の落差(350m)の称名滝が展望できる滝見台近くの現場となりました。

■ 今回のジオセル工法(テラセル)の施工にあたって

観光ルートで、大型高原バス(運行期間:5～10月)が走行する道路の片側のり面保護工事で、施工期間も制限され、また、環境庁の自然保護の規制もあり、天然の立山杉等の自生植物を保護しながらの工事でした。

テラセルは、軽量・コンパクトなため、立山杉の幹を傷付けることなく、のり面形状に対応し、また、大型重機も不要で、観光バスの往来に支障をきたすことはありませんでした。

さらに、生コンを使用しないため、コンクリート養生が不要となり、工期も大幅に短縮できました。

自然保護の規制で、外来種子の自生は、禁止されており、植生土のう(ジオセルバック)は、種子なしの製品を納入し、現地発生土を袋詰めしました。

現場は冬の始まりが早く気温も厳寒となり大自然の寒波で大量の積雪に覆われますが、除雪や雪解け後のテラセルの状況を確認したところ、冰雪等による破損や崩壊は全く無く、あらためて、テラセルの素晴らしさを確認し、更に惚れ込んでしまいました。

尚、本工事は「平成26年度立山土木事務所管内・優良土木工事表彰」において、最優秀賞を獲得するという荣誉に輝いております事をご報告いたします。



サンクリーンマテリアル株式会社 田中様



■ 工事概要

施 主：富山県富山土木センター
立山土木事務所
工 事 名：主要地方道 富山立山公園線道路
総合交付金(防災・防災工事)法留工
(下ノ小平)工事
施工会社：株式会社志鷹組
施工規模：壁 面積：221.1㎡
(TW-150M 3セルタイプ：556枚)
壁 高：Hmax4.95m
施工延長：約51m



面積日本一の離島 佐渡島に浸透する 道路路肩欠損対策工における テラセル擁壁工 テラセル® 擁壁工法

東京インキ株式会社 新潟営業所 丹羽 信輔 (埼玉県 出身)

佐渡島は新潟県西部に位置する島で、主要4島を除く、日本の島の中で沖縄本島に次ぐ面積をもつ島です。近年のゲリラ豪雨や豪雪などによる異常気象の影響で小規模ではありますが道路路肩部分の崩壊が多く見られる中、佐渡島において、道路路肩欠損対策工として多くのテラセル擁壁工が採用されています。

採用理由として、テラセル擁壁工は特殊作業工程がないため、誰でも簡単に施工ができ、のり面勾配を自由に变化させられる事から端部のすり付けなどの施工をスムーズに行うことができます。また、基礎にコンクリート等を必要としないため、根入れを浅くできることから壁高と掘削土量を最小限に抑えられ、工期短縮も計れます。また、1枚当たりの重量も約4kgと軽量でコンパクトであるため、簡単に運搬できることから狭小地での施工も容易に行えます。

以上のことから、施工業者様や発注者様より高い評価をいただきその後も継続的な採用に結びついております。近年の実績数におきましても2009年から現在まで30件以上の実績数があり、今後も道路の維持管理、災害復旧、新設、改良分野においても皆様のニーズに応えられればと考えております。

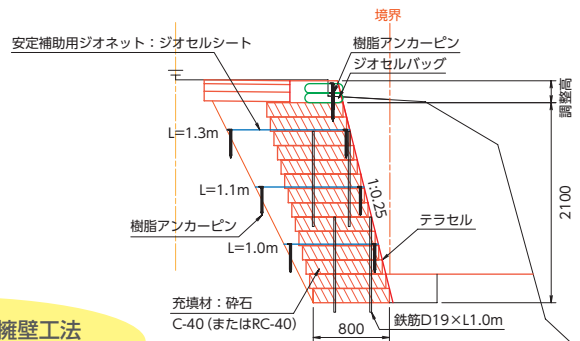
■ 工事概要

施主：佐渡市役所
工事名：市道猿八線災害復旧工事
施工会社：有限会社安藤建設
施工時期：平成26年10月
壁面積：33㎡

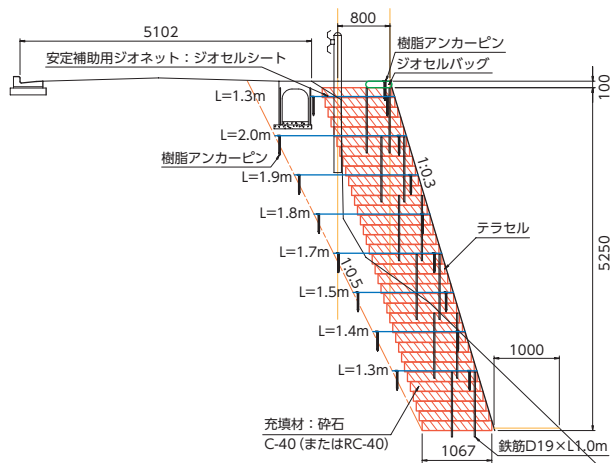


■ 工事概要

施主：佐渡市役所
工事名：森林管理道 経塚山線災害復旧工事
施工会社：真野建設興業株式会社
施工時期：平成27年8月
壁面積：17.3㎡



新技術名称：テラセル擁壁工法
NETIS 登録番号：KT-090023-V



 **東京インキ株式会社**
TOKYO PRINTING INK MFG. CO., LTD.
<http://www.tokyoink.co.jp>

本社 / 〒114-0002 東京都北区王子 1-12-4 TEL.03-5902-7627
生産技術部 / 〒114-0002 東京都北区王子 1-12-4 TEL.03-5902-7628
札幌営業所 / 〒065-0020 札幌市東区北二十条東 18-2-1 TEL.011-784-7772
仙台営業所 / 〒980-0801 仙台市青葉区木町通 2-1-18 TEL.022-274-3531
新潟営業所 / 〒950-0087 新潟市中央区東大通 1-2-25 TEL.025-245-3141
名古屋支店 / 〒452-0813 名古屋市西区赤城町 112 TEL.052-503-3721
大阪支店 / 〒543-0013 大阪市天王寺区玉造本町 1-28 TEL.06-6761-0077
広島営業所 / 〒738-0023 広島県廿日市市下平良 1-5-13 TEL.0829-34-4100
福岡支店 / 〒816-0912 福岡県大野城市御笠川 3-13-5 TEL.092-503-8979