

代理店通信 20  宮城県

今回はテラセルの販売にご協力頂いている、「岡三リビック株式会社 東北支店」様からのご意見やご感想を紹介します。

ブロック積擁壁からの設計変更！ テラセル擁壁工法！

テラセル® 擁壁工法

岡三リビック株式会社 東北支店 櫻井 俊仁 (神奈川県 出身)

今回「テラセル擁壁工法」が採用になったのは、宮城県と山形県を結ぶ国道48号線の道路改良工事です。道沿いには作並温泉街があり冬季においても宮城県と山形県の村山地方を結ぶ道路としては、唯一閉鎖にならない道路として普段から交通量の多い国道です。

現場は国道沿いにブロック積擁壁を設置する工事計画でしたが、不定期に搬入される生コン車の受け入れと大型車両の搬入には長時間の片側車線規制と交通警備員の配置が必要になる状況であり、施工業者様は他に良い方法がないか模索していらっしゃいました。

そこで「テラセル擁壁工法」をPRした所、部材の軽量化により軽車両にて搬入が可能な点やコンクリートを使用しない点、NETIS-V登録されている点などが評価されて採用して頂くことができました。

車線規制が不要になったことによる経済性の向上や、コンクリートの養生期間が不要になり工期短縮に繋がったことでトータルコストの削減に貢献することができ「テラセル擁壁工法」のメリットを最大限に生かすことのできた現場でした。

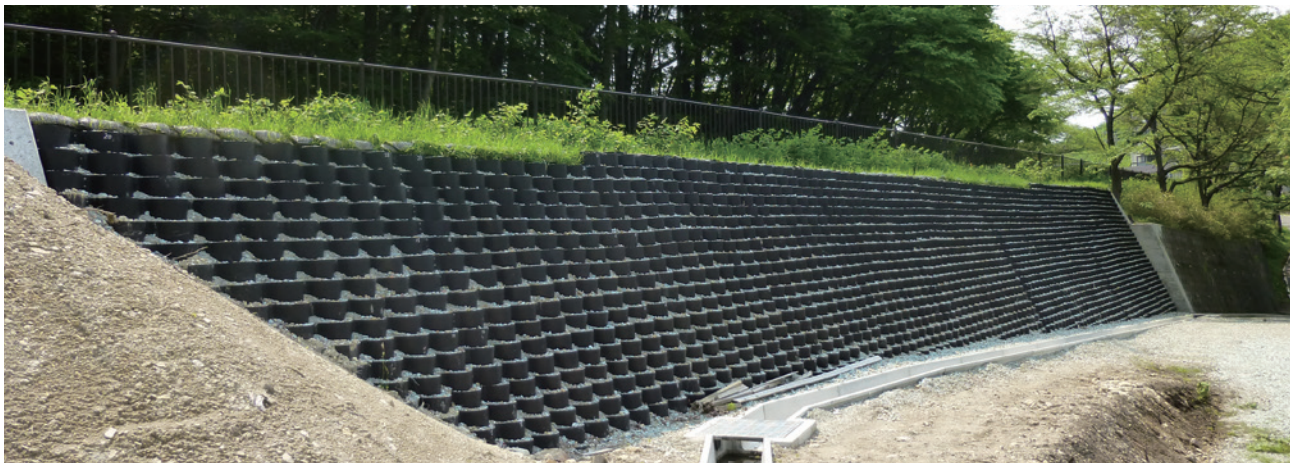
今後も東京インキ(株)様との連携を強化し「テラセル擁壁工法」の普及、拡販に邁進していきます。



岡三リビック株式会社 櫻井様

■ 施工概要

施主：国土交通省東北地方整備局仙台河川国道事務所
工事名：作並地区道路改良工事
施工会社：後藤工業株式会社
施工規模：擁壁 142㎡



防災分野における新工法 落石衝撃緩衝工法

GIB 工法がこの度、国土交通省 NETIS、北海道新技術へ登録されました。

国土交通省 NETIS 登録：HR-150006-A / 北海道新技術登録：204151004

「国土強靱化・老朽化・インフラの長寿命化」をテーマに、日本サミコン株式会社、和光物産株式会社と共同開発をし、実物実験・データ解析は、国立大学法人 室蘭工業大学と共同研究を実施しています。本工法は、落石分野において、既設擁壁では保持出来ない大きなエネルギーの発生源がある場合、新設でコンクリート擁壁を設置する場合、既設・新設の擁壁に緩衝及びエネルギー向上、コンクリートの局部損傷、ひび割れ防止を有する工法です。また、最大 500kJ エネルギー程度に対応可能です。

GIB工法とは、展開した GIB-200M に砕石を充填し、段積みすることで、既設または新設落石防護擁壁背面に壁状の緩衝体を構築する今までにない落石衝撃緩衝工法です。

GIB工法特長

- 1. 既設擁壁の維持監理・補強**
耐衝撃力が不足している既設落石防護擁壁の性能を向上させます
- 2. 擁壁の長寿命化**
緩衝材を設置することで、擁壁への直撃がないため、コンクリートに局部損傷やひび割れを防止することができます
- 3. 実証実験による確立**
緩衝材による緩衝分散の数値的効果が実験で確認されています

※写真は GIB 設置後のイメージです

■標準断面図と部材

- 落石防護擁壁
- GIB-200M (緩衝材)
- GIB-200M (緩衝材)
- GIB保護シート (崩壊防止シート)
- GIBネット (こぼれ出し防止材)
- GIBネット (こぼれ出し防止材)
- GIBアンカー400キャップ付 (崩壊防止シート固定用)
- GIBアンカー500キャップ付 (キャップ鉄筋)
- 裏込材
- 受撃側

※計測壁高に対してユニット高さh370mm配置し、確認高さを壁入れ部に調整し計画しています。

施工前

施工フロー

①～⑥の繰り返し作業で設計高さまで施工します。

- ①グラウンドセル設置 (下段)
- ②中詰材投入・転圧 (下段)
- ③グラウンドセル設置 (上段)
- ④中詰材投入・転圧 (上段)
- ⑤こぼれ出し防止材敷設
- ⑥鉄筋アンカー打設



東京インキ株式会社
TOKYO PRINTING INK MFG. CO., LTD.
<http://www.tokyoink.co.jp>

本社 / 〒114-0002 東京都北区王子 1-12-4 TEL.03-5902-7627
 札幌営業所 / 〒065-0020 札幌市東区北二十条東 18-2-1 TEL.011-784-7772
 仙台営業所 / 〒980-0801 仙台市青葉区木町通 2-1-18 TEL.022-274-3531
 新潟営業所 / 〒950-0087 新潟市中央区東大通 1-2-25 TEL.025-245-3141
 名古屋支店 / 〒452-0813 名古屋市西区赤城町 112 TEL.052-503-3721
 大阪支店 / 〒543-0013 大阪市天王寺区玉造本町 1-28 TEL.06-6761-0077
 広島営業所 / 〒738-0023 広島県廿日市市下平良 1-5-13 TEL.0829-34-4100
 福岡支店 / 〒816-0912 福岡県大野城市御笠川 3-13-5 TEL.092-503-8979