

令和3年8月豪雨によるテラセル®・グランドセル®擁壁の現場状況

2021年(令和3年)8月11日から21日にかけて日本列島周辺に停滞した前線の影響で、西日本から東日本の広い範囲で大雨となりました。今回、下記現場の調査を行いましたがいずれの現場においても周辺の変形、製品の損傷等は見当たりませんでした。

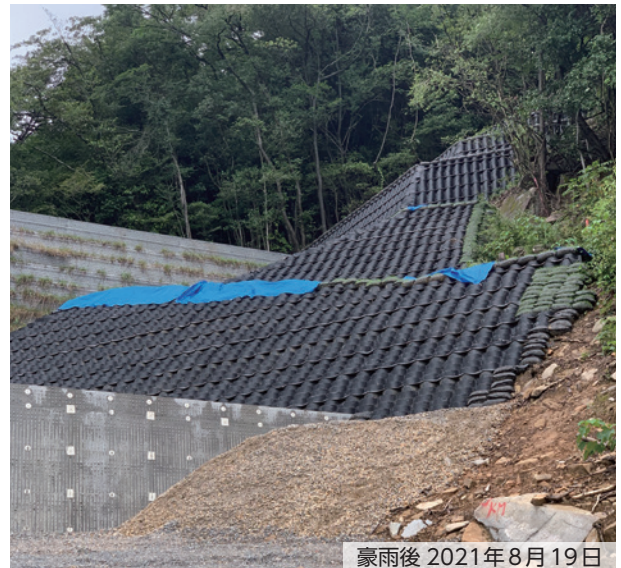
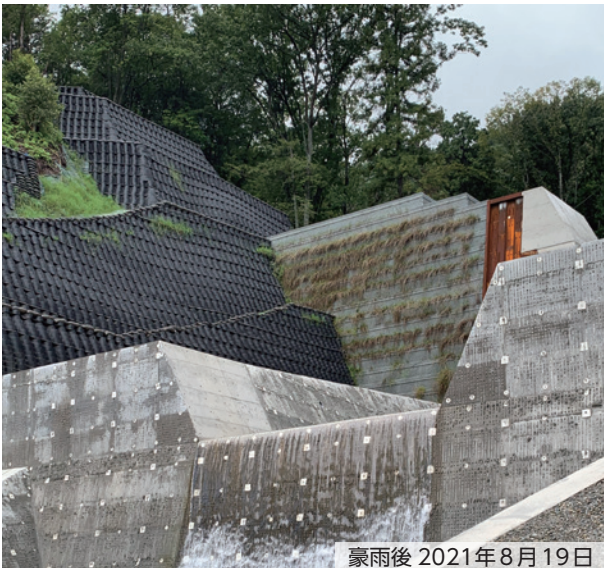
広島

■ 概要

工事名：二級河川野呂川水系石ヶ鼻川災害関連緊急砂防工事
施主：広島県西部建設事務所 呉支所
施工場所：広島県呉市安浦町
総降水量：2021年(8月12～16日) 500mm (現場雨量計)

■ 評価

8月初めに完成した現場で、8月11日から19日にかけての前線による大雨で異常がないか8月19日に確認に行き撮影しましたが特に問題はなく施工業者より高い評価を頂きました。
(最大高さ：24.0m、1：0.5、5段／1：1.5、1段)



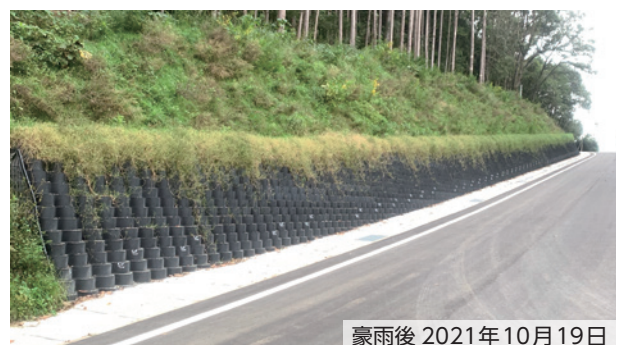
茨城

■ 概要

工事名：笠間市市道 2007 号線道路改良工事
施主：茨城県笠間市役所 (道路維持課)
施工業者：日本宮繕工業株式会社
壁高：H=2.85m
勾配：1：0.5

■ 評価

茨城県笠間市で、2021年7月6日にグランドセル擁壁の施工完了後、すぐに8月豪雨に見舞われたが、変形、変状などの影響は、まったくありませんでした。また、10月7日に近県で発生した千葉県北西部地震についての被害もありませんでした。しっかりとした施工管理のもと構築されたグランドセル擁壁の健全性が証明できました。



福岡

■ 概要

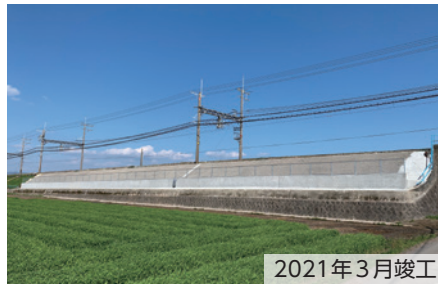
工 事 名：田川線油須原赤間17k590左付近
切取崩壊災害復旧工事
施 主：平成筑豊鉄道株式会社
施工場所：福岡県 田川地区
総降水量：2021年(8月11～19日) 700mm



2019年2月竣工

■ 概要

工 事 名：天神大牟田線
端間～味坂間法面強化工事
施 主：西日本鉄道株式会社
施工場所：福岡県 小郡地区
総降水量：2021年(8月11～19日) 850mm



2021年3月竣工



豪雨後 2021年8月26日



豪雨後 2021年8月19日



■ 評価

8月11日から19日にかけて、前線が九州付近に停滞し、福岡での総降水量も多い所では1000mmを超えるなど記録的な大雨となりました。県内テラセル実績のなかで非常に公共性が高い鉄道施設での調査を行いました。全て問題無く健全な状態であることを確認しました。

青森

■ 概要

工 事 名：薬研佐井線 2018年工区
発 注 者：下北地域県民局 地域整備部
施工場所：青森県むつ市大畑町地内
施 工：2018年11月～
施工内容：TW-150M、1:0.5、Hmax 5200、延長 57m、111m
総降水量：2021年(8月9～11日) 153mm



豪雨後 2021年8月26日

■ 概要

工 事 名：市道 釜臥山恐山線 2工区
発 注 者：むつ市役所
施工場所：青森県むつ市太平地内
施 工：2019年5月～
施工内容：TW-150M、1:0.5、Hmax 7650、延長 16m
総降水量：2021年(8月9～11日) 153mm



豪雨後 2021年9月9日

■ 評価/青森県むつ市付近豪雨状況

2021年8月4日に発生した台風9号は温帯低気圧に変わり8月9日～10日にかけて下北半島付近に大雨となり、むつ市付近では9日0時から11日0時までの雨量が153mm以上となり、むつ市付近で災害が多く発生しました。いずれも、豪雨の影響を受けることはありませんでした。同地域の被災箇所でも新規テラセル擁壁も検討中です。



東京インキ株式会社
TOKYO PRINTING INK MFG. CO., LTD.
<https://www.tokyoink.co.jp>

本 社 / 〒114-0002 東京都北区王子 1-12-4 TEL.03-5902-7627
札幌営業所 / 〒065-0020 札幌市東区北二十条東 18-2-1 TEL.011-784-7772
仙台営業所 / 〒980-0801 仙台市青葉区木町通 2-1-18 TEL.022-274-3531
新潟営業所 / 〒950-0087 新潟市中央区東大通 1-2-25 TEL.025-245-3141
名古屋支店 / 〒460-0022 名古屋市中区金山 1-12-14 TEL.052-331-1515
大阪支店 / 〒543-0013 大阪市天王寺区玉造本町 1-28 TEL.06-6761-0077
広島営業所 / 〒732-0827 広島市南区福荷町 5-18 TEL.082-568-4400
福岡支店 / 〒816-0912 福岡県大野城市御笠川 3-13-5 TEL.092-503-8979