

# ふとんかご代替工法 AZ エルバリア工法

工法の特徴 ◆ 軽量で扱いやすい ◆ 錆びにくい ◆ 仕上がりがきれい

最短 2 日で現場へ搬入※1

最大月産 10 万枚体制※2

※1 最短納期になります。

詳しくは担当営業までお問い合わせ下さい。

※2 供給能力としての最大月産能力になります。

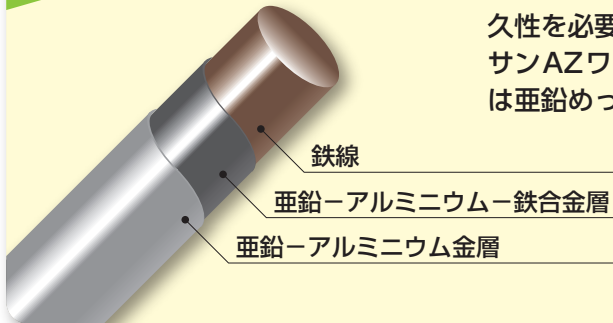


# AZエルバリア工法とは？

盛土の法尻等に長年にわたって使用されてきた“ふとんかご工法”の代替工法で、軽量で耐久性に優れた亜鉛-10%アルミニウムめっき鉄線(サンAZ型ワイヤー®)を採用した型枠材を使用して行われる工法です。部材数が少なく、現地でかごを組み立てる手間がありません。また、災害復旧時など、施工期間が短く緊急性の高い工事や、重機が進入できない狭い場所において効果を発揮します。

※サンAZ型ワイヤー®は、日亜鋼業株式会社の登録商標です。

## サンAZ型ワイヤー®



### ■ サンAZ型ワイヤー®とは？

サンAZワイヤー®(H)は河川護岸工事や養殖用生簀など高い耐久性を必要とされる分野で豊富な実績を持つ高耐久線材です。サンAZワイヤー®に施されている亜鉛-10%アルミ合金めっきは亜鉛めっきの約2.5倍の耐久性を持ちます。

### ■ サンAZ型ワイヤー®の特色

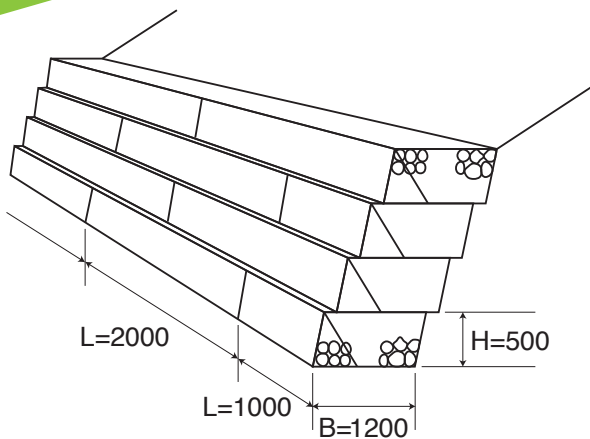
#### ① 耐食性に優れる

- ・高耐食の亜鉛-アルミニウム合金層が厚い
- ・アルミニウムが強固な酸化保護被膜を形成
- ・優れた犠牲防食機構を有する

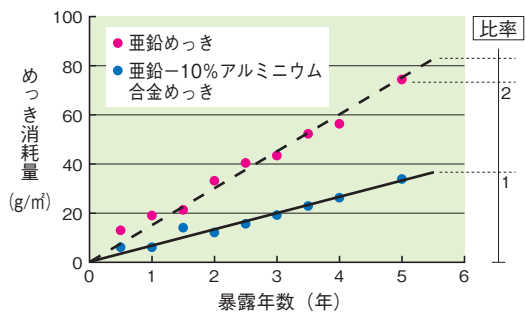
#### ② 加工性に優れる

- ・加工後にめっき割れや剥離が生じない  
加工例：曲げ・圧延・プレス・絞り・転造
- ・スポット溶接が可能

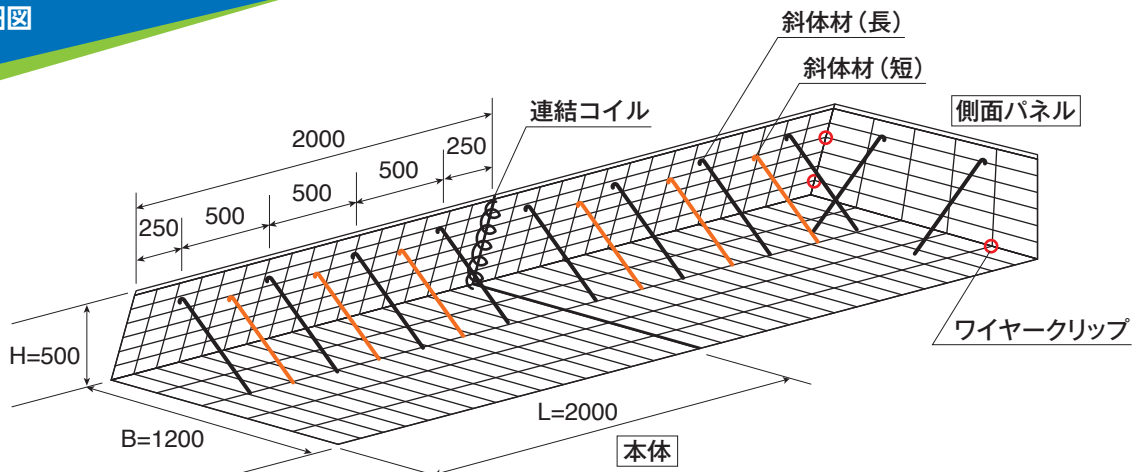
## 完成投影図



実験場所：試験地帯（和歌山県小浦漁港）



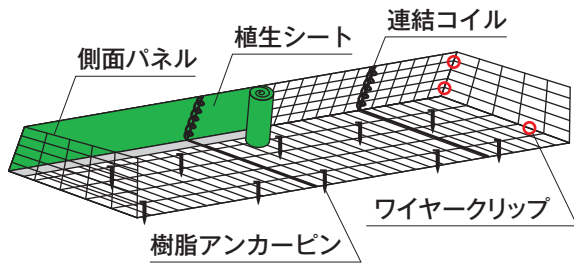
## 設置詳細図



## 組立手順

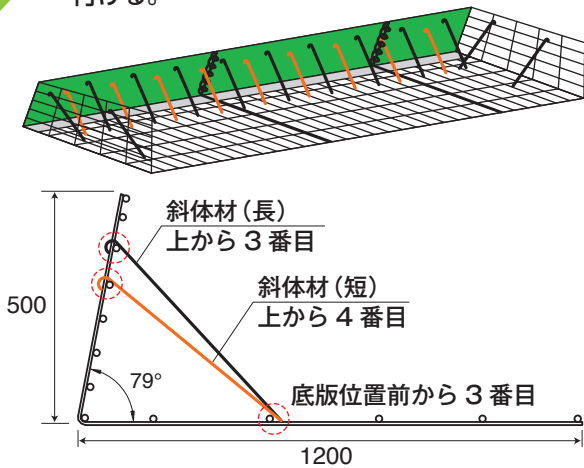
1

本体(壁面材)と側面パネルを設置し、連結コイルとワイヤークリップで接続した後に植生シート等を取り付ける。本体は樹脂アンカーピン等(4本/枚)で固定する。



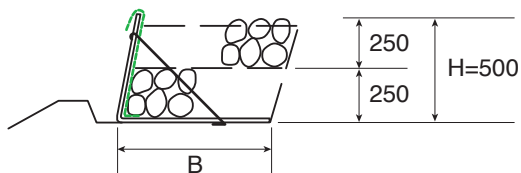
2

所定の位置に斜体材(長・短の2種類)を取り付ける。



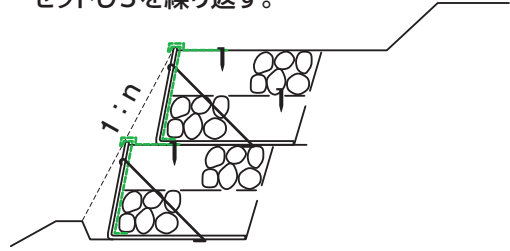
3

1段目 中詰材投入・転圧  
※1層のみきだし・転圧は25cm間隔で行うこと。



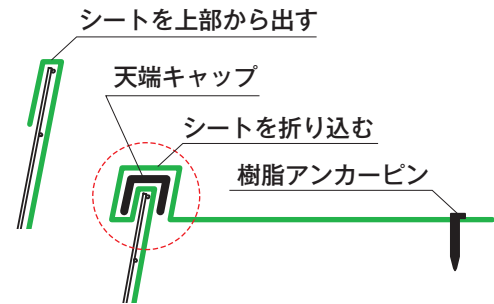
4

2段目以降 所定の勾配1:nに本体をセッとし3を繰り返す。



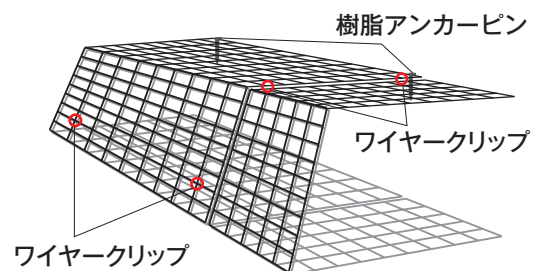
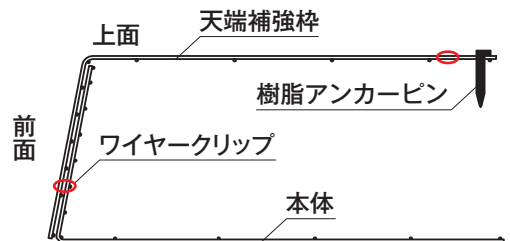
5

天端の仕上げ シートを本体の上から出し天端キャップを取り付ける。シートを折り込み背面側で樹脂アンカーピン等で固定する。



6

天端補強枠の設置 最上段の本体に天端補強枠を設置し前面をワイヤークリップ(2個/枚)で固定する。上面も隣合った天端補強枠同士をワイヤークリップ(2個/枚)で連結し樹脂アンカーピン(2本/枚)で固定する。



土砂充填タイプ



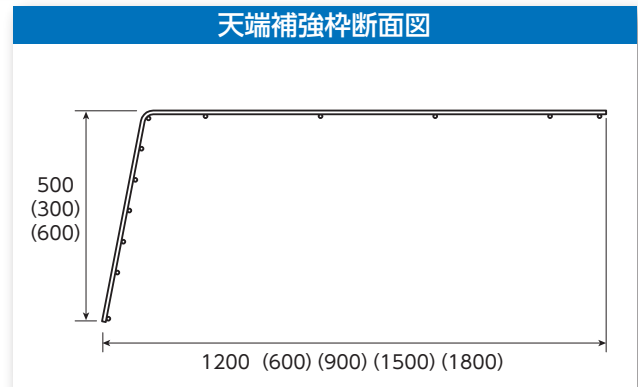
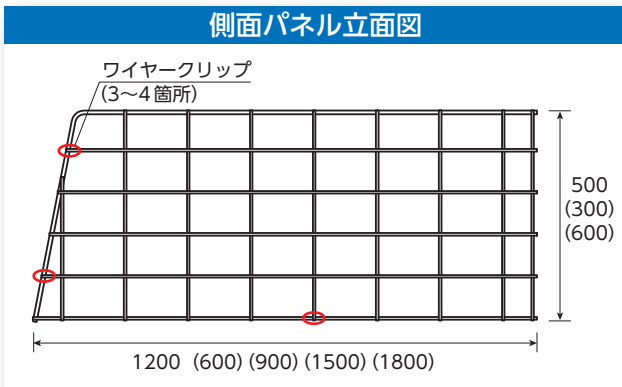
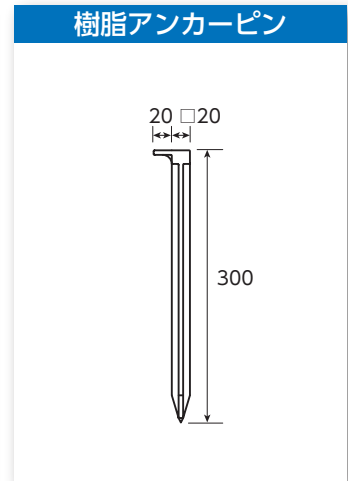
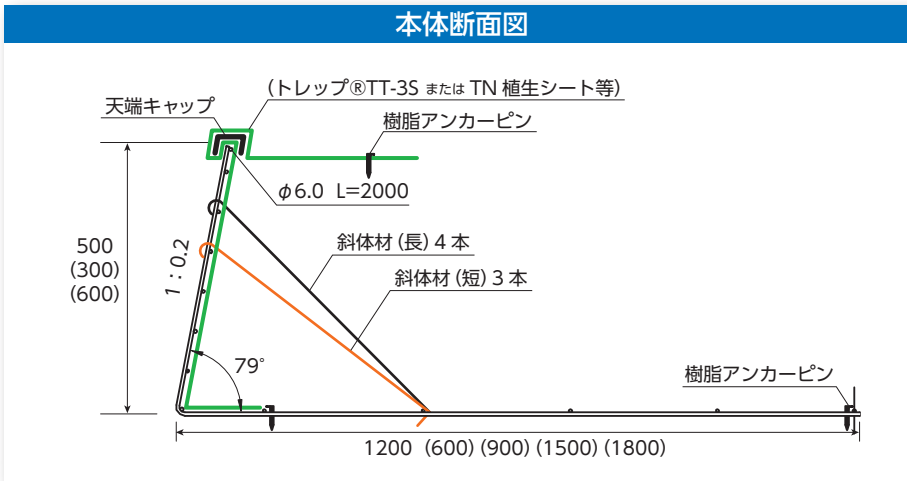
緑化タイプ



玉石充填タイプ



## AZエルバリア工法 部材仕様



※図内寸法は目安を示すものであり別途製品仕様書をご確認下さい。

## AZエルバリア工法 使用部材

名称	種類	勾配	関連部材		表面処理
			部材名	数量	
AZエルバリア 本体	2m 品 H=500	2分	吸出防止材 (植生シート等)	のり面 1.0 m <sup>2</sup> 相当分	亜鉛-10% アルミニウム 合金先めつき
			斜体材	長 4 本 + 短 3 本	
			樹脂アンカーピン	6 本	
			連結コイル	1 本	
			天端キャップ	2 m	
AZエルバリア 側面パネル	1m 品 H=500	2分	吸出防止材 (植生シート等)	のり面 0.5 m <sup>2</sup> 相当分	
			斜体材	長 2 本 + 短 1 本	
			樹脂アンカーピン	3 本	
			連結コイル	1 本	
AZエルバリア 天端補強枠	2m 品	2分	天端キャップ	1 m	
			吸出防止材 (植生シート等)	のり面 0.5 m <sup>2</sup> 相当分	
			斜体材	長 2 本	
AZエルバリア 天端補強枠	2m 品	2分	天端キャップ	1 m	
			ワイヤークリップ	3 個	
AZエルバリア 天端補強枠	2m 品	2分	樹脂アンカーピン	2 本	
AZエルバリア 天端補強枠	2m 品	2分	ワイヤークリップ	4 個	

発売元



**東京インキ株式会社**  
TOKYO PRINTING INK MFG. CO., LTD.

<https://www.tokyoink.co.jp>

本社 〒114-0002 東京都北区王子 1-12-4 TIC 王子ビル

- 本社 TEL.03(5902)7627
- 名古屋支店 TEL.052(331)1515
- 札幌営業所 TEL.011(784)7772
- 大阪支店 TEL.06(6761)0077
- 仙台営業所 TEL.022(274)3531
- 広島営業所 TEL.082(568)4400
- 新潟営業所 TEL.025(245)3141
- 福岡支店 TEL.092(503)8979

製造元

**新潟鋼機株式会社**

〒950-1241 新潟県新潟市南区下塩俣 1908

TEL.025-377-2801