

プール
育苗

TKプール育苗 ユニット

簡易プール育苗のご提案

Toin Kenbyou
Pool Raising seedlings
Unit



TOKYOink

プール育苗

TKプール育苗

プール育苗とは

宮城県農業センターが平成元年に発表した実用化技術で、施設内に遮水性シートを用いて簡易プールを作り、発芽から緑化まで苗を管理する技術であり、水稻箱育苗の灌水労力の節減、置き床の高 pH 等による苗の生育障害を回避する省力技術です。また、病気発生が少ないので農薬節減技術としても広く普及しております。

灌水作業の大幅な省力化

灌水の時間帯はいつでも良く、蛇口の開閉のみで各プールに灌水します。4～7日に1回の灌水で十分ですから、毎朝の灌水作業から解放されます。

苗の均一化

プール育苗では、灌水ムラが少なく、苗が均一化しますので、頭上灌水など、灌水ムラによって生じる成育不均一の問題が解消されます。

ビニールハウスの開閉作業の軽減

プール育苗では、最低気温 4℃以上の場合、昼夜間サイド換気を開放状態にできますので、毎朝夕の換気作業から解放されます。

育苗培土の節減で低コスト&軽量化

乾燥の心配が無いので、苗への水分供給は床土量に依存しません。

- ▶従来育苗の場合：床土量 2 cm (2 kg)
- ▶プール育苗の場合：床土量 1 cm (1 kg)

病害発生の減少

ムレ苗や粉枯れ細菌病の発生が軽減しますので、農薬の節減、作業の軽減になります。

追肥作業の軽減

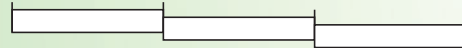
プール内に液肥を流入するだけで、極めて省力です。

- ▶一箱当たり窒素成分 硫酸溶液 1g 灌注より液肥 0.5g 流入の方が効果が高い。

■ TK プール育苗ユニット設置手順

置床の整地

- ① 慣行ハウスの置床をできるだけ水平にします。
 - ・高低差が大きい場合は、置床を数段階に分けて区切り各々の置床を水平にします。



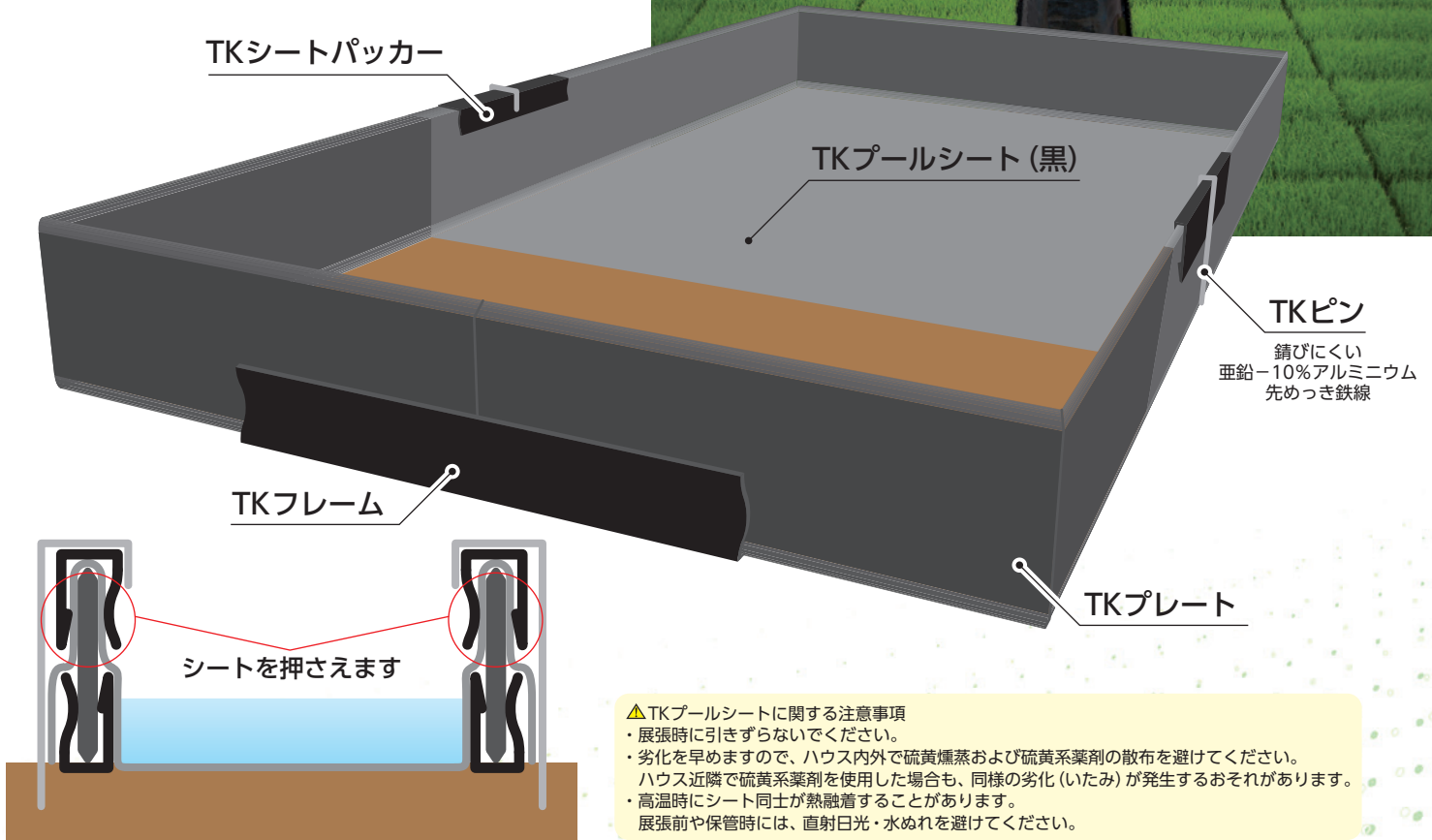
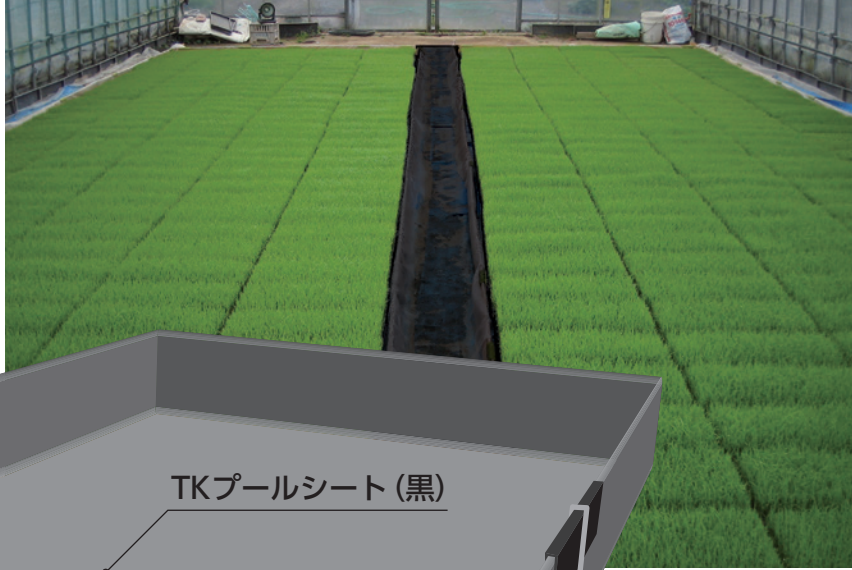
プール枠の設置

- ② プールを設置する四隅に基準の棒を立て高さを定め、水平器で均平を測り水糸を張ります。
- ③ 水糸に沿って TK フレームを配置します。
- ④ TK プレートを TK フレームに高低差無くはめ込み、TK ピンにて固定します。

専用遮水シートの敷設

- ⑤ 置床の幅より 50～80cm 余分をとり TK プールシートを敷設し、TK シートパッカーにて固定します。

ユニット



- △TKプールシートに関する注意事項
- ・展張時に引きずらないでください。
 - ・劣化を早めますので、ハウス内外で硫黄燻蒸および硫黄系薬剤の散布を避けてください。ハウス近隣で硫黄系薬剤を使用した場合も、同様の劣化(いたみ)が発生するおそれがあります。
 - ・高温時にシート同士が熱融着することがあります。
 - ・展張前や保管時には、直射日光・水ぬれを避けてください。



■ 黒色多層構造農PO

多層構造製膜により耐候性があり優れた強度があります。黒色の遮光効果により雑草の発生が抑制できます。

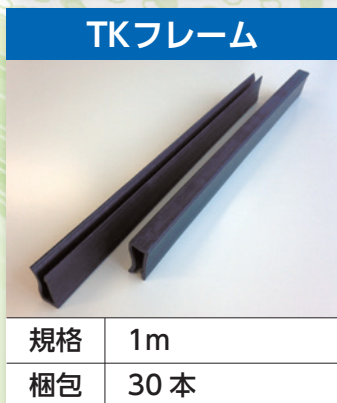
■ 広幅規格の充実

インフレーション製法により中接無しで広幅規格が充実しています。受注後の中接加工が無いので、経済的で納期短縮が可能です。

■ 優れた省力性

従来の塩化ビニールに比べ比重が軽いので、展張作業が軽減されます。広幅規格で敷設できるため、作業性に優れています。

厚み	0.15 mm	長さ	55m
色	黒	規格幅	270 / 300 / 330 / 360 / 420 / 460 cm



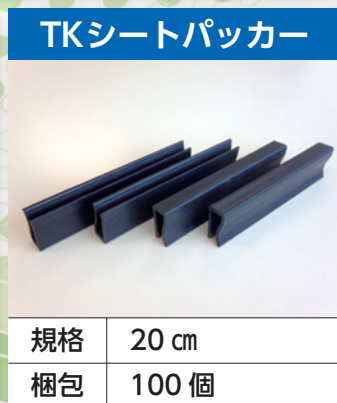
TKフレーム

規格	1m
梱包	30本



TKプレート

規格	1m
梱包	50本



TKシートパッカー

規格	20 cm
梱包	100個



TKピン

規格	20 cm
梱包	200本

※この製品の内容は改良のため予告なく変更する場合がありますのでご了承ください。

保温資材 育苗用シート

トレップ®

水稲育苗の出芽から、緑化、夜間の保温に…

保温性：高温時では適度な通気性、低温時ではしっかり保温。

遮光性：適度な光線透過により、出芽から緑化まで使用可能。

耐候性：紫外線耐候剤により、高い耐候性とエンボス加工の改善により表面強度を更に向上。

環境性：再生原料使用により環境に優しい。

経済性：再生原料活用により低価格にて提供
育苗資材の低コスト化を実現。

透水性：親水加工により優れた透水性があり
被覆の上からの灌水が可能。



育苗資材に求められる機能を十分に発揮
出芽から緑化まで安心してご使用頂けます。

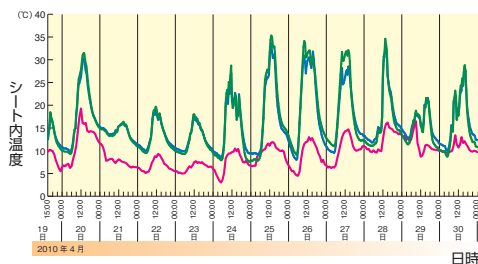
■ トレップ育苗用規格

品番	目付	色	規格幅 (cm)	長さ(m)
#40	40g/m ²	白	270	100
#30	30g/m ²	白	105, 120, 135, 150, 180	50
			210, 235, 270, 300, 350	100

■ シート内育苗箱の地温比較データ (秋田県大湯村)

— トレップ — 他社A — 外気

	Max (°C)	Min (°C)
外気	24.9	3.0
トレップ	33.2	12.0
他社A	34.1	11.7
温度差	0.9	0.3



■ 育苗試験実施



東京インキ株式会社
TOKYO PRINTING INK MFG. CO., LTD.

<https://www.tokyoink.co.jp>

本社 〒114-0002 東京都北区王子 1-12-4 TEL.03-5902-7627
 札幌営業所 〒065-0020 札幌市東区北二十条東 18-2-1 TEL.011-784-7772
 仙台営業所 〒980-0801 仙台市青葉区木町通 2-1-18 TEL.022-274-3531
 新潟営業所 〒950-0087 新潟市中央区東大通 1-2-25 TEL.025-245-3141
 名古屋支店 〒460-0022 名古屋市中区金山 1-12-14 TEL.052-331-1515
 大阪支店 〒543-0013 大阪市天王寺区玉造本町 1-28 TEL.06-6761-0077
 広島営業所 〒732-0827 広島市南区稲荷町 5-18 TEL.082-568-4400
 福岡支店 〒816-0912 福岡県大野城市御笠川 3-13-5 TEL.092-503-8979

■ お問い合わせ