



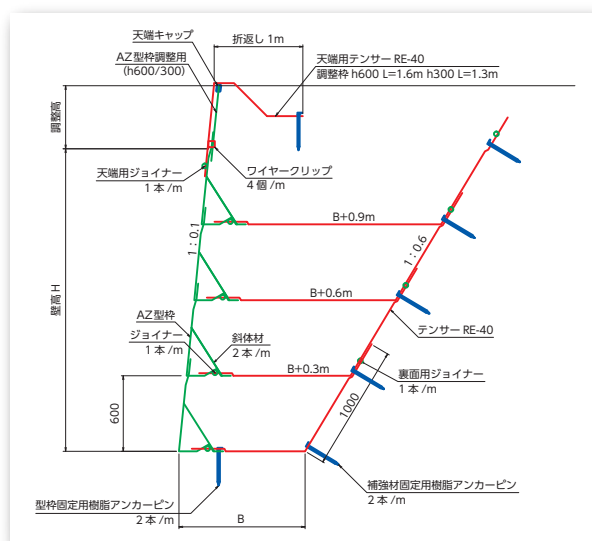
AZウォール工法

鋼製壁面材 AZ 型枠とジオグリッドテンサー® を用い、盛土材料を拘束することで一体化した構造を形成し、土構造物のもたれ式擁壁を構築する工法です。

■ 工法概要

AZ ウォール工法は、AZ 型枠の特徴である上下左右の連結方式で壁面一体化を形成するとともに、地山掘削面まで敷設したテンサーと、高さ 60 cm 毎に水平に敷設したテンサーとを連結し盛土材料を拘束することで一体型の土構造物を形成し、もたれ式擁壁を構築する工法です。

標準壁面勾配を 1 分勾配としているため、既設工法であるプレキャストコンクリートの直壁タイプにも現場状況に応じて代替できます。



■ 特長

- ・ AZ 型枠は軽量で耐久性に優れた亜鉛-10%アルミニウムめっき鉄線をしており、亜鉛めっきの約 2.5 倍の耐久性を持ちます。テンサーは、高密度ポリエチレンを原料としているので耐薬品性にも優れています。
- ・ 使用部材である AZ 型枠は約 17kg/枚、テンサーは約 10kg/巻と軽量であるため、場内運搬や狭小地での施工が人力にて行えます。
- ・ のり面を緑化できるため景観性に優れます。
- ・ 最小 1m の壁体幅により、掘削量、盛土量が少なくなり、工期、コストの縮減にも繋がります。

■ 適用範囲 : 壁高 5.0m 程度



三井化学産資株式会社

TOKYOink

■ 施工フロー

1	準備工
2	型枠設置 ・壁面材組立設置
3	補強材敷設 ・テンサー RE-40 敷設
4	TN 植生シート設置 ・植生シート(不織布)設置
5	斜体材設置 ・斜体材、連結コイル取り付け
6	盛土工 / 1層目 ・盛土材まき出し、締固め(30cm)
7	排水材敷設 ※設計計画位置
8	盛土工 / 2層目 ・盛土材まき出し、締固め(30cm)
9	上段型枠設置 ・壁面材組立設置
10	補強材敷設 ・テンサー RE-40 敷設、裏面部テンサーを連結する(拘束) ・④～⑩までのサイクルを所定の計画壁高まで繰り返す。所定の計画高後、⑪へ ※⑦排水材敷設工を除く。
11	天端用補強材敷設 ・テンサー RE-40 敷設
12	天端調整型枠設置 ・ワイヤークリップ固定(天端は縦断なりに合わせる)
13	盛土工 / 最上段 ・盛土材まき出し、締固め
14	仕上げ・片付け

■ 代表的な施工例



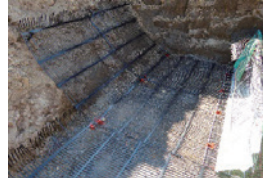
床付け



型枠固定



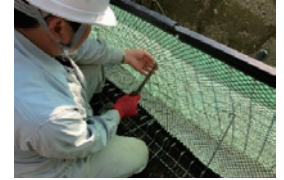
型枠補助材接続



補強材敷設



植生シート設置



斜体材設置



転圧状況



排水材敷設



裏面部補強材連結



裏面部補強材連結状況



天端用補強材



天端用補強材取付



天端調整枠斜体材



最上段盛土

■ 製品の種類と関連部材

種類	規格	勾配	関連部材・使用内容	
			部材	数量
AZ 型枠	高さ 0.6m×長さ 2.0m	1 分	テンサー SR ジョイナー	2 本
			連結コイル	1 本
			斜体材	4 本
			*TN 植生シート (別売り)	2 m
			*枠固定用アンカー (最下段部使用) (別売り)	2 本
AZ 型枠 (天端調整用)	高さ 0.6m×長さ 2.0m	直	連結コイル	1 本
			斜体材 (高さ 0.3m 品にはつきません)	4 本
			ワイヤークリップ	4 個
	高さ 0.3m×長さ 2.0m	直	天端キャップ	2 本
			*TN 植生シート (別売り)	2 m

*その他使用材料：テンサー RE (幅 1.0m×長さ 30m) / 接続材テンサー SR ジョイナー (長さ 1.0m) / 樹脂アンカーピン (□20×L300)



<http://www.tokyoink.co.jp>

本社 / 〒114-0002 東京都北区王子 1-12-4 TEL.03-5902-7627
 札幌営業所 / 〒065-0020 札幌市東区北二十条東 18-2-1 TEL.011-784-7772
 仙台営業所 / 〒980-0801 仙台市青葉区木町通 2-1-18 TEL.022-274-3531
 新潟営業所 / 〒950-0087 新潟市中央区東大通 1-2-25 TEL.025-245-3141
 名古屋支店 / 〒452-0813 名古屋市西区赤城町 112 TEL.052-503-3721
 大阪支店 / 〒543-0013 大阪市天王寺区玉造本町 1-28 TEL.06-6761-0077
 広島営業所 / 〒732-0827 広島市南区稲荷町 5-18 TEL.082-568-4400
 福岡支店 / 〒816-0912 福岡県大野城市御笠川 3-13-5 TEL.092-503-8979