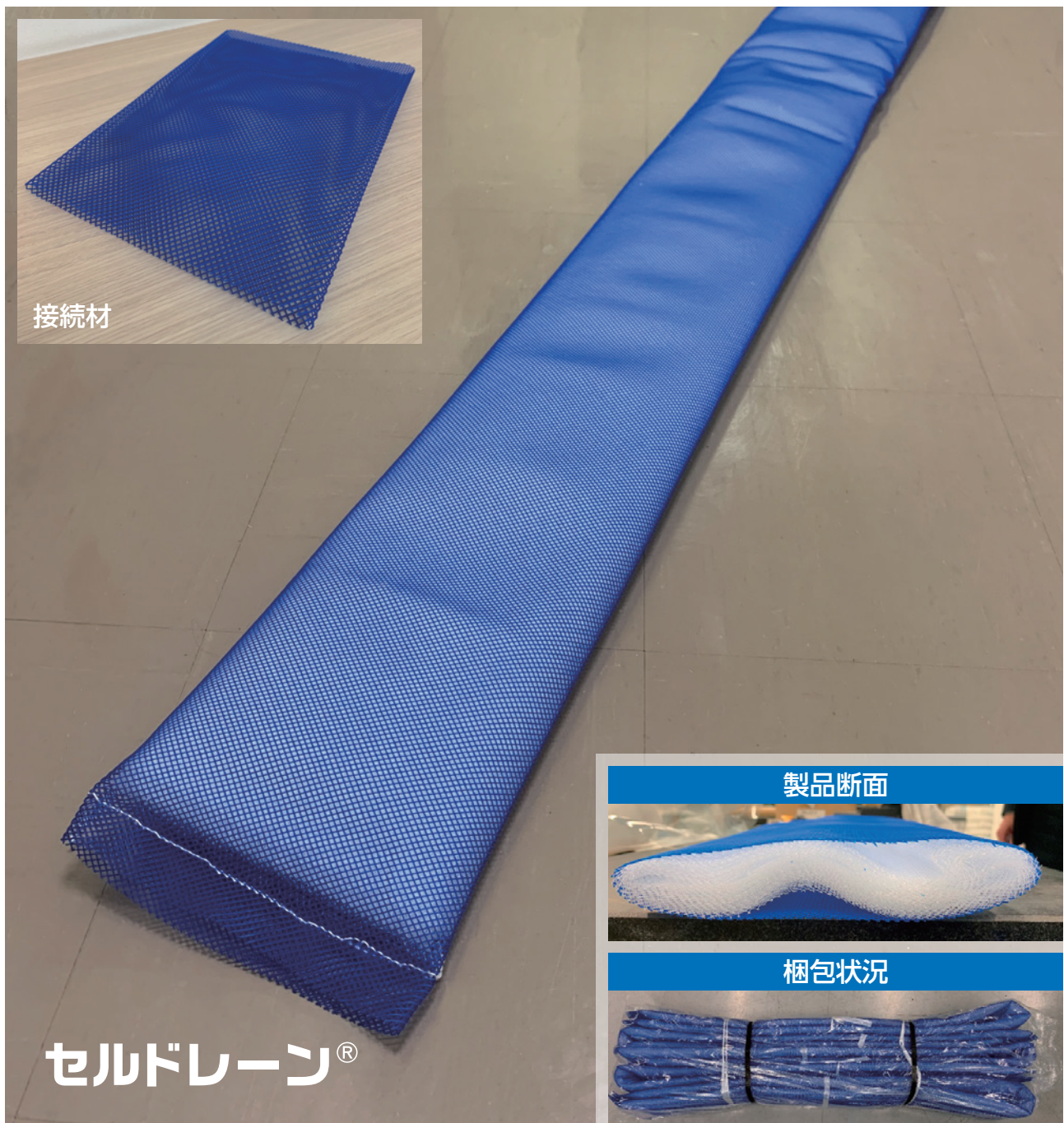


# セルドレーン®

## のり面・斜面用排水材

セルドレーンは、ポリエチレン製の筒状ネット内に微細シート状ネットを積層した構造の「のり面・斜面用」の排水材です。軽量でフレキシブルな製品のため、不陸のあるのり面・斜面の追従性も良く、施工性に優れます。



# セルドレーン®

## 特長

- ・開孔率の高い微細シート状ネットを積層させた形状であるため、集水効率に優れます。
- ・耐薬品性・耐候性・耐食性があり耐久性に優れます。
- ・フレキシブルなため、不陸のあるのり面にも追従し、耐圧強度にも優れます。
- ・軽量なため運搬や取り扱いが容易です。

## 規格

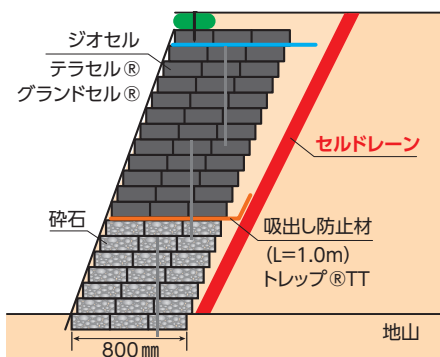
品名	長さ (m)	幅 (m)	厚み (mm)
セルドレーン	2.5	0.2	15以上
接続材	0.3	0.2	—

## 接続方法

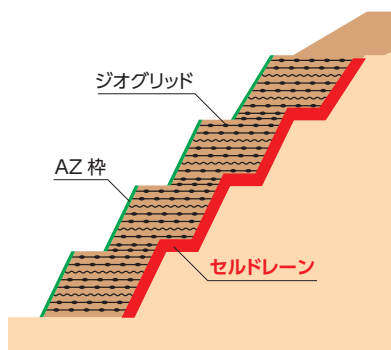


## 適用例

### ジオセル擁壁工



### 補強土壁工



### AZエルバリア工

