

トレップ®

育苗用シート

下敷用シート

Tokyo Printing Ink Recycle Ecotextile PET : TREP (トレップ® は東京インキの不織布です)

日本の米農家を
応援します

水稲育苗の出芽から緑化
夜間の保温に

根張りの良い健苗作りに

TOKYOink

トレップ®

育苗用シート

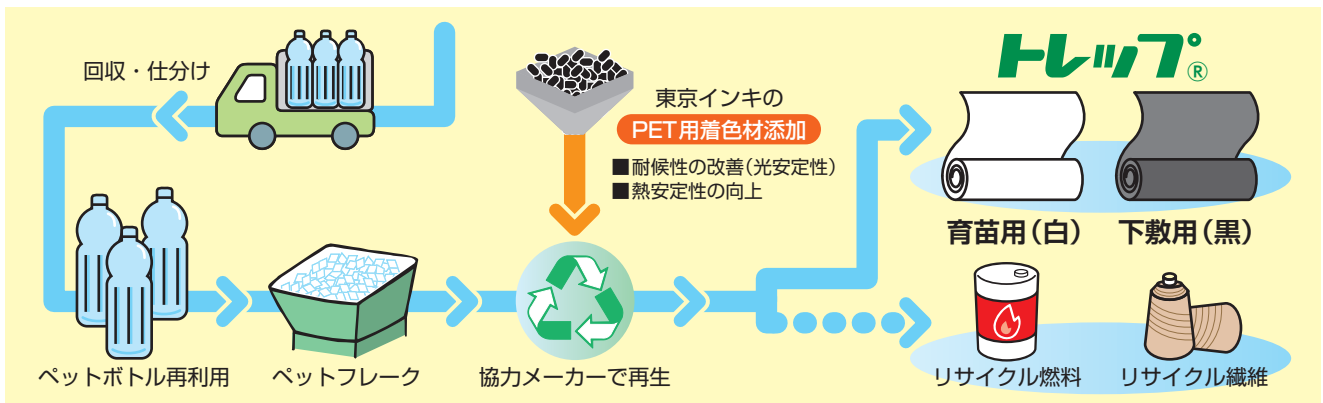
水稲育苗の出芽から、緑化、夜間の保温に…

ECO & 低コスト

再生原料使用で
環境とお財布に優しいを実現！

トレップ育苗用は使用済みペットボトルを回収再生した原料を主体とした再生ポリエステル樹脂（繊維）を使用した業界初の長繊維不織布育苗資材です。

■ トレップができるまで



- 保温性：** 高温時では適度な通気性、低温時ではしっかり保温。
- 遮光性：** 適度な光線透過により、出芽から緑化まで使用可能。
- 耐候性：** 紫外線耐候剤により、高い耐候性とエンボス加工の改善により表面強度を更に向上。
- 環境性：** 再生原料使用により環境に優しい。
- 経済性：** 再生原料活用により低価格にて提供育苗資材の低コスト化を実現。
- 透水性：** 親水加工により優れた透水性があり被覆の上からの灌水が可能。



育苗資材に求められる機能を十分に発揮
出芽から緑化まで安心してご使用頂けます。

■ トレップ育苗用規格

品番	目付	色	規格巾 (cm)	長さ (m)
#40	40g/㎡	白	270	100
#30	30g/㎡	白	105, 120, 135, 150, 180	50
			210, 235, 270, 300, 350	100





東京インキは日本の米農家を応援しています！

育苗試験実施

平置き育苗比較試験：水稲用シルバーポリトウ + 不織布（トレップ／他社品 A）

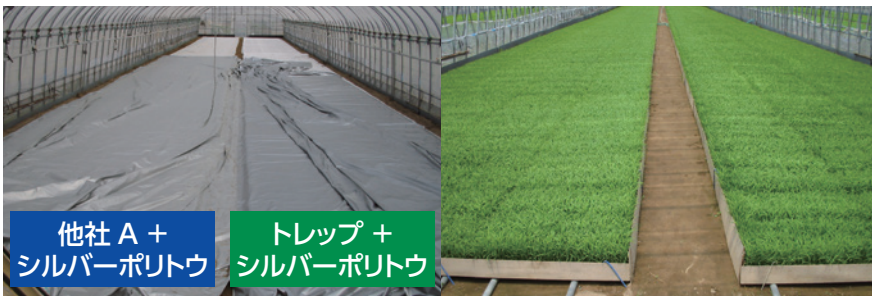
■ 秋田県 K 氏 A



他社 A

トレップ

■ 秋田県 K 氏 B



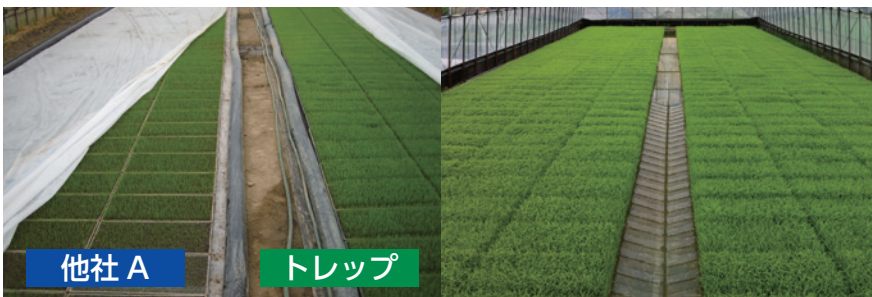
他社 A +
シルバーポリトウ

トレップ +
シルバーポリトウ

全国各地にて
育苗試験を実施！
育苗ムラなく揃いの良い
健苗に育ちました。

■ 秋田県

■ 新潟県（プール育苗）



他社 A

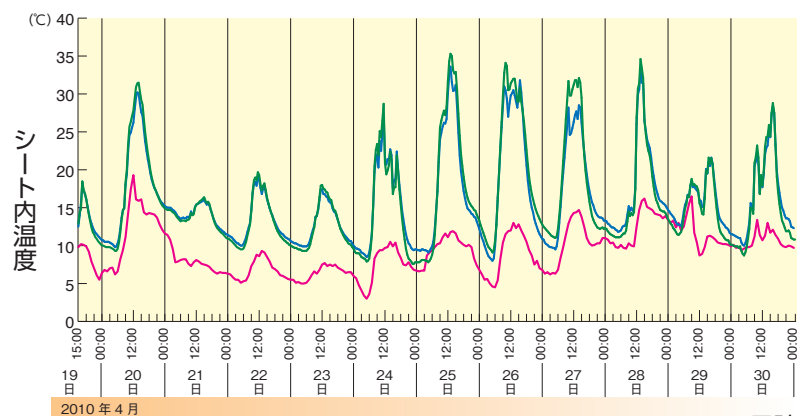
トレップ



シート内育苗箱の （秋田県大瀧村）地温比較データ

— トレップ — 他社 A — 外気

	Max (°C)	Min (°C)
外気	24.9	3.0
トレップ	33.2	12.0
他社 A	34.1	11.7
温度差	0.9	0.3

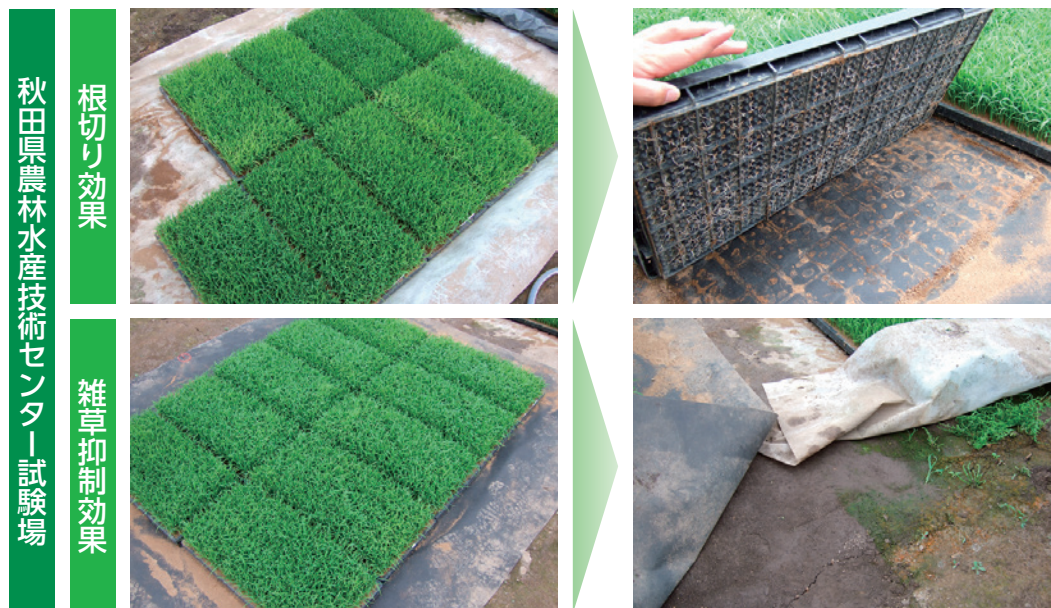


日時

トレップ® 下敷用シート

根張りの良い健苗作りに最適！

- 置床との遮断により、根切効果があり根張りが良い苗が育ちます。
- pH調整を気にせず、水稻育苗の準備ができます。
- 根腐れ被害を最小限に抑えます。
- 黒色効果により、地温が上昇、発芽が均一化します。
- 雑草抑制に非常に高い効果を発揮します。



■ トレップ下敷用規格

品番	目付	色	規格巾 (cm)	長さ (m)
#30	30g/㎡	黒	90, 105, 135, 150, 180, 210	50



東京インキ株式会社
TOKYO PRINTING INK MFG. CO., LTD.

<http://www.tokyoink.co.jp>

本社 〒114-0002 東京都北区王子 1-12-4
 札幌営業所 〒065-0020 札幌市東区北二十条東 18-2-1
 仙台営業所 〒980-0801 仙台市青葉区木町通 2-1-18
 新潟営業所 〒950-0087 新潟市中央区東大通 1-2-25
 名古屋支店 〒452-0813 名古屋市中区赤城町 112
 大阪支店 〒543-0013 大阪市天王寺区玉造本町 1-28
 広島営業所 〒732-0827 広島市南区稲荷町 5-18
 高松営業所 〒761-8071 香川県高松市伏石町 2153-2
 福岡支店 〒816-0912 福岡県大野城市御笠川 3-13-5

TEL. 03-5902-7627 FAX. 03-5390-4932
 TEL. 011-784-7772 FAX. 011-784-7773
 TEL. 022-274-3531 FAX. 022-274-3533
 TEL. 025-245-3141 FAX. 025-245-3145
 TEL. 052-503-3321 FAX. 052-503-6315
 TEL. 06-6761-0077 FAX. 06-6764-5546
 TEL. 082-568-4400 FAX. 082-568-4403
 TEL. 087-866-7007 FAX. 087-866-7006
 TEL. 092-503-8979 FAX. 092-503-9246

●お問い合わせ