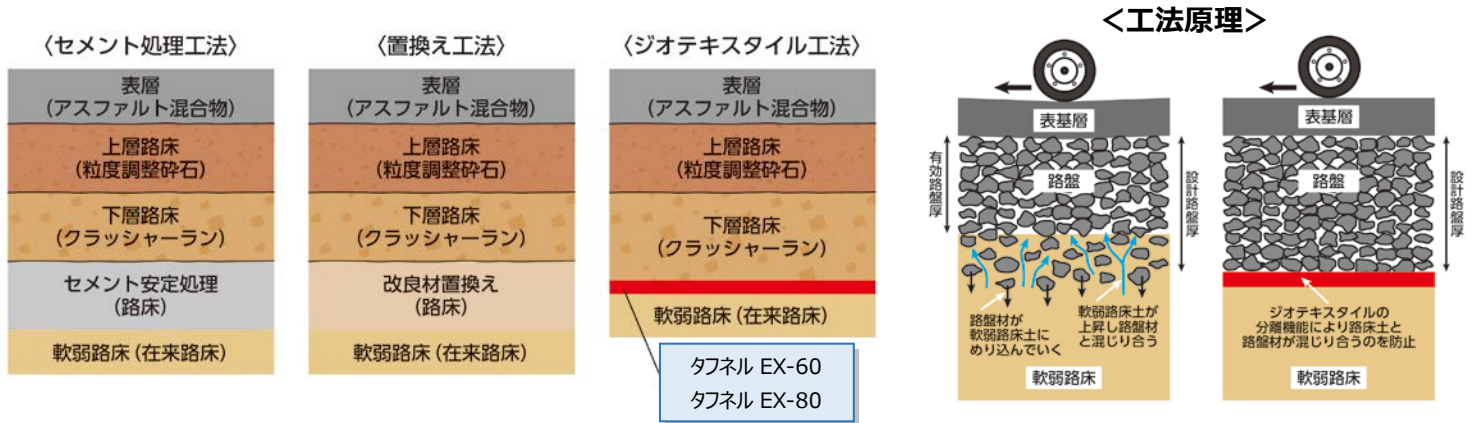


三井化学の タフネル®EX 軟弱路床・路盤分離工

○軟弱路床・路盤分離工法

ジオテキスタイル『タフネル®EX』を用いた軟弱路床のアスファルト舗装は、軟弱路床面にタフネルEXを敷設し、その上に路盤とアスファルト混合物による表層・基層を設けた舗装です。この舗装は、タフネルEXの分離材としての機能を利用して、軟弱路床で懸念される施工時や供用後の路盤材と軟弱路床土との混入を防ぎ、これにより路盤の厚さや品質を維持することで必要な舗装支持力を確保するもとして、軟弱路床対策工法として位置づけられます。なお、設計・施工法は、『ジオテキスタイルを用いた軟弱路床上舗装の設計・施工マニュアル (財)土木研究センター』に準拠した工法です。



○適用範囲

- アスファルト舗装であること
- 路床の設計 CBR が $0.5 \leq (\text{設計 C B R}) < 3.0$ の軟弱路床であること
- 設計交通量の区分が **N1~N6** * の普通道路と **S1~S4** の小型道路とする (* N6 のケースは、CBR ≥ 2.0 の場合のみ)

○機能と効果

- 軟弱路床土と路盤材の混入を防ぎ、分離する機能
- 軟弱路床の余剰水を排水する機能
- 路盤厚の減少、不陸の発生を抑制する効果
- 耐アルカリ性・耐酸性に優れ、工場製品のため、施工品質の安定を図る

○製品規格

項目		単位	EX-60	EX-80	必要性能 (マニュアル参照)
素材・構造		-	ポリプロピレン製連続長繊維 スパンボンド不織布		PPまたはPET スパンボンド不織布
質量		g/m ²	300	400	300g/m ² 以上
厚さ	測定荷重	0.5KPa	3.0	4.0	5.0mm以下
		2.0KPa	2.4	3.0	
引張強度	たて	kN/m	15.6	20.0	15.6kN/m以上
	よこ	kN/m	15.6	20.0	
伸び	たて	%	80	80	40%以上
	よこ	%	40	40	

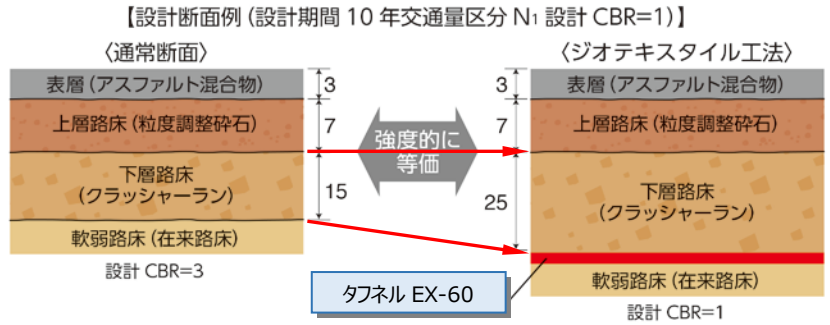
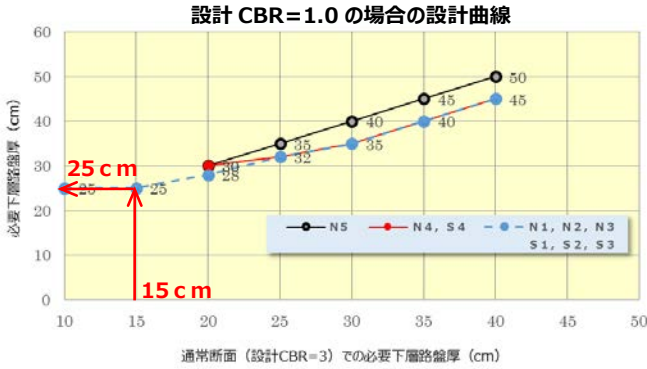


タフネル®EX 軟弱路床・路盤分離工法

『ジオテキスタイルを用いた軟弱路床上舗装の設計・施工マニュアル (財)土木研究センター』準拠

○設計フロー

- ① 設計交通量と路床の設計 CBR 及び設計 CBR3.0%の舗装構成を把握
- ② 設計 CBR ごとの設計曲線によって、必要下層路盤の厚さを求める
- ③ 設計 CBR と交通量区分による必要性能を満たすタフネル (EX-60、EX-80) を選定する



○タフネル銘柄選定

タフネル選定基準表

(g/m²)

舗装設計交通量の区分 路床の設計CBR	N3以下 (L交通)	N4 (A交通)	N5 (B交通)	N6 (C交通)
0.5	300	400	400	
1.0	300	300	400	
2.0	300	300	300	400

: EX-60
 : EX-80

○歩掛・材料ロス率

■歩掛

敷設面積 100m ² 当り			
小運搬・敷設	世話役		0.1
	普通作業員		0.5
接合	釘等による場合	普通作業員	0.3
	熱溶着による場合	普通作業員	0.2

■ラップ長

路床の設計CBR	ラップ長
2.0 ≤ 設計CBR < 3.0	10cm
0.5 ≤ 設計CBR < 2.0	20cm

■ロス率

路床の設計CBR	材料ロス率	直線敷設 (長手方向)	曲線敷設 (横断方向)
2.0 ≤ 設計CBR < 3.0		1.15 (15%)	1.20 (20%)
0.5 ≤ 設計CBR < 2.0		1.20 (20%)	1.25 (25%)




東京インキ株式会社
 TOKYO PRINTING INK MFG. CO., LTD.

<http://www.tokyoink.co.jp>

本社 / 〒114-0002 東京都北区王子 1-12-4 TEL.03-5902-7627
 札幌営業所 / 〒065-0020 札幌市東区北二十条東 18-2-1 TEL.011-784-7772
 仙台営業所 / 〒980-0801 仙台市青葉区木町通 2-1-18 TEL.022-274-3531
 新潟営業所 / 〒950-0087 新潟市中央区東大通 1-2-25 TEL.025-245-3141
 名古屋支店 / 〒452-0813 名古屋市中区赤城町 112 TEL.052-503-3721
 大阪支店 / 〒543-0013 大阪市天王寺区玉造本町 1-28 TEL.06-6761-0077
 広島営業所 / 〒732-0827 広島県広島市南区稲荷町 5-18 TEL.082-568-4400
 福岡支店 / 〒816-0912 福岡県大野城市御笠川 3-13-5 TEL.092-503-8979